



Bürgerinformations- veranstaltung

**zum
viergleisigen Bahnausbau
26.08.2021**



Agenda:

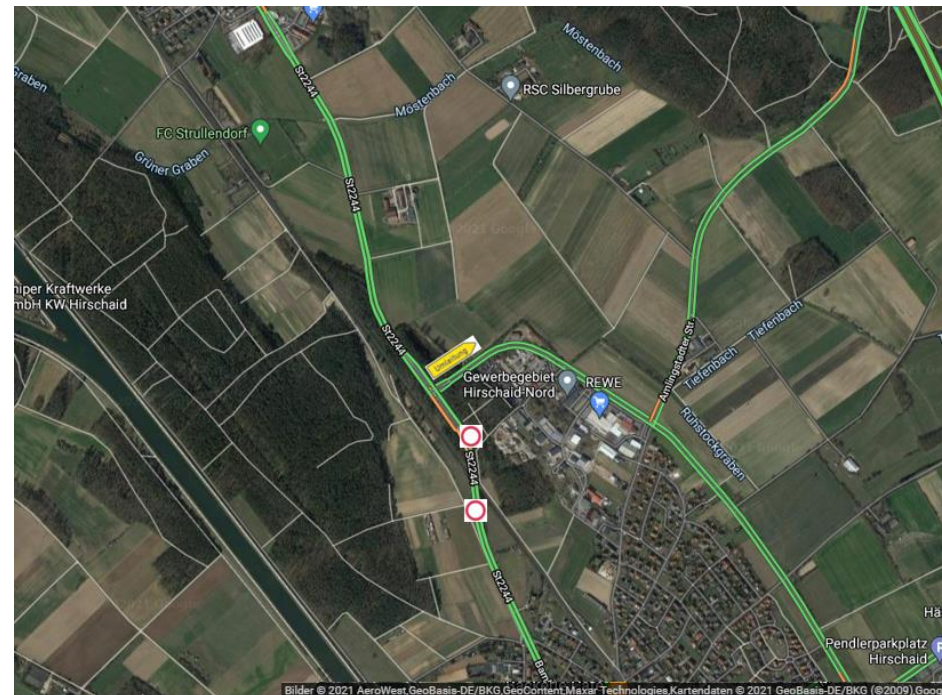
- Straßensperrung Strullendorf – Hirschaid
- Eisenbahnüberführung (EÜ) Auweg – Umleitungen
- Baustellenzufahrt Auweg
- Totalsperrung Bahnstrecke
- Eisenbahnüberführung Stockweg
- Gewerbeanbindung Nord
- Gestaltung Schallschutzwände
- Beweissicherung
- Planfeststellungsbeschluss
- Sonstige Informationen





Straßensperrung Strullendorf – Hirschaid

- Straßenbrücke ST2244 in der Zeit von **Septemer 2021 bis voraussichtlich April 2022** für den Straßenverkehr gesperrt (Abriss und Neubau)
- Umleitungsstrecke erfolgt über die Ostumgehung Hirschaid – Unterführung Maximilianstraße Hirschaid oder Straßenüberführung Griesweg (INA)





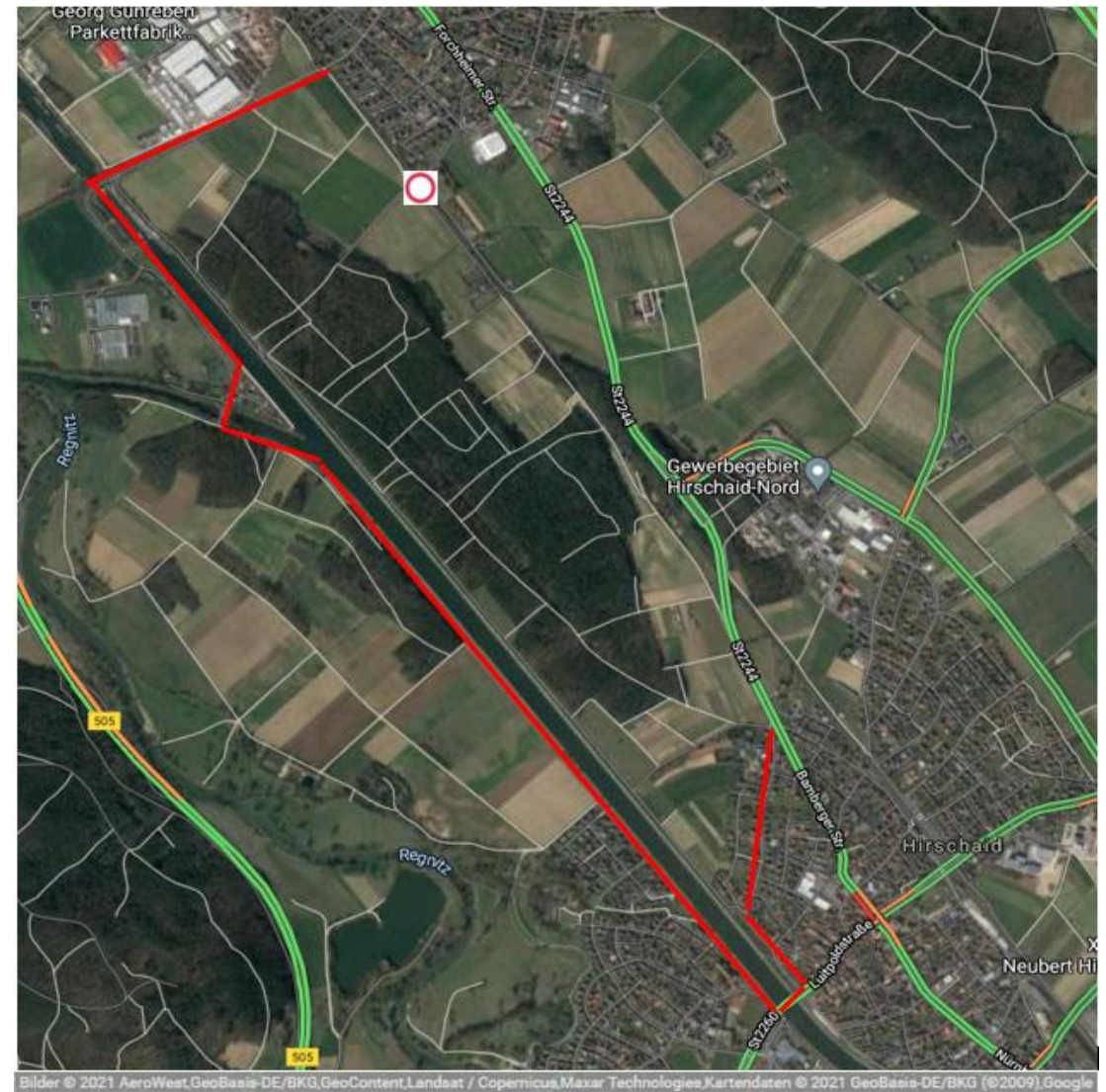
EÜ Auweg – Umleitungen

- Totalsperrung Auweg-Unterführung für Fußgänger, Radverkehr und Fahrzeugverkehr
- Bauarbeiten an der EÜ Auweg ab **September 2021** bis voraussichtlich **März 2023 (geplant)**
- Baubeginn verschoben – neuer Termin noch nicht bekannt
- Umleitung für Kfz erfolgt über die Gewerbeanbindung Nord
- Umleitung Fußgänger/Radfahrer Unterführung Bahnhof (bzw. Stockweg)
- Umleitung Radverkehr nach Hirschaid über Schleuse Strullendorf – Kraftwerk – Hirschaid Brücke



EÜ Auweg – Radwegeumleitung

- Voraussichtliche Umleitungsstrecke





EÜ Auweg – Baustellenzufahrt Auweg

- Die Baustellenzu- und abfahrt erfolgt über die Ortsstraße „Auweg“
- Beidseitiges Halteverbot notwendig (werktags)





Totalsperrung der Bahnstrecke

- Vom 03.09.2021 bis 14.09.2021
- Umfangreiche Ramm- und Bohrarbeiten mit Großmaschinen sowie Gleisarbeiten und Arbeiten an den Oberleitungsanlagen im gesamten Streckenabschnitt
- Bahnbetrieb wird vollständig eingestellt – Haltepunkte werden nicht bedient
- mit Beeinträchtigung (z.B. Lärm) ist zu rechnen
- Sofern Beeinträchtigungen über ein vertretbares Maß hinausgehen, steht Ihnen während der Bautätigkeit unter der Rufnummer **0151 255 32 178** ein Ansprechpartner des Projekts auf der Baustelle zur Verfügung



Bahnüberführung Stockweg

- Nach letzten Informationen seitens der DB bleibt die Bahnüberführung Stockweg bis auf weiteres geöffnet.



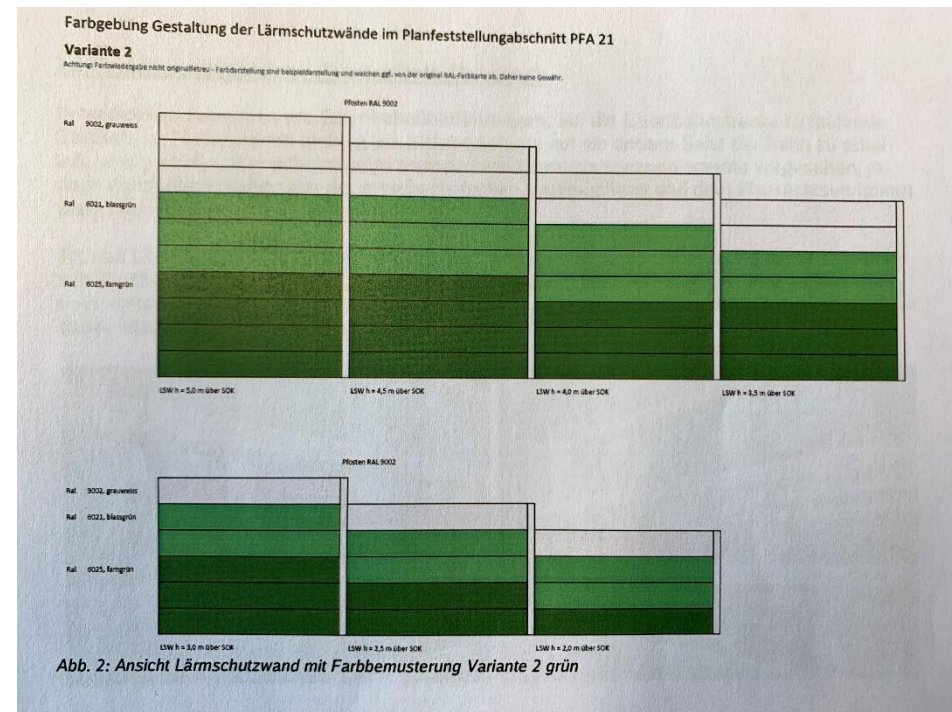
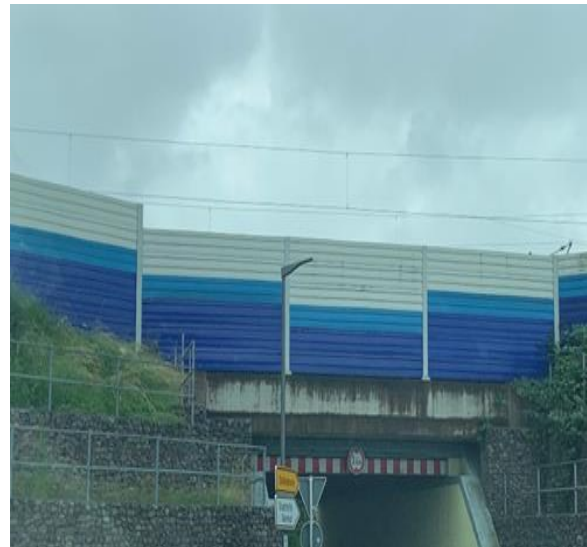
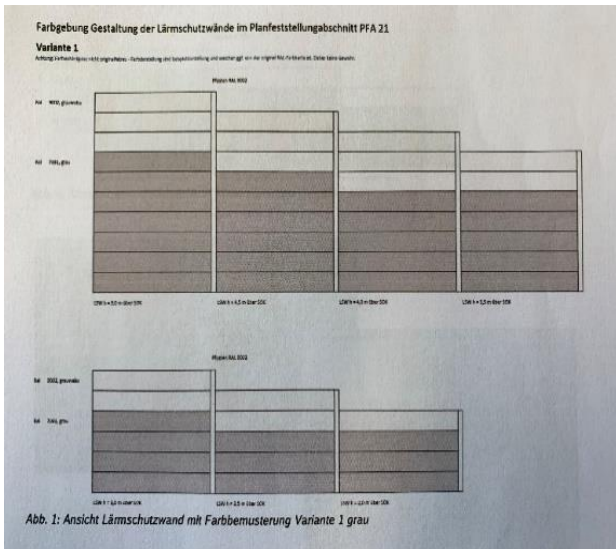
Gewerbeanbindung Nord

- Erneuerung des Berührungsschutzes (Herstellung passiver Schutzeinrichtungen nach geltenden Richtlinien, Herstellung von Anprallböcke am Mittelpfeiler, usw.)
- Halbseitige Sperrung der Nordringbrücke notwendig (Ampelregelung)
- Voraussichtlich ab **April 2022**



Gestaltung der Lärmschutzwände

- Abstimmungsprozess mit direkt betroffenen Anwohner (Umfrage)
- Beschlussfassung im Bauausschuss am 02.08.2021
- Farbe der Lärmschutzwände wird „GRÜN“





Beweissicherung

- Beweissicherung der DB an private Anwesen und Straßen läuft
- durch Ingenieurbüro IFB Eigenschenk

- Beauftragung eines eigenen Sachverständigen zur Beweissicherung möglich
- Adressenliste bei der Gemeinde erhältlich
- Gemeinde hat ihre Straßen beweissichern lassen (Bau- und Transportwege)



Planfeststellungsbeschluss

- Planfeststellungsbeschluss wurde am 28.05.2021 vom Eisenbahn-Bundesamt erlassen
- Abrufbar unter www.eba.bund.de,
im Suchfeld „Planfeststellungsbeschluss Strullendorf „ eingeben
- geplante Offenlage des Planfeststellungsbeschluss vom 20.09.2021 bis 04.10.2021 im
Rathaus Strullendorf (Bekanntmachungen im Amtsblatt verfolgen)



Sonstige Informationen

- Virtuelle Informationsveranstaltung der Deutschen Bahn am **14.10.2021 von 18.00 Uhr bis 20.00 Uhr**
- Vorstellung des Gesamtprojekts und der laufenden und anstehenden Baumaßnahmen
- Anmeldung unter vde8.1-ausbustrecke-nuernberg-bamberg@deutschebahn.com
- vor Veranstaltung erhalten Sie einen Zugangslink per E-Mail

- Projektwebsite www.bahnausbau-nuernberg-bamberg.de

- Infopunkt Hirschaid (Leimhüll 2a, Hirschaid – neben dem Bahnhof)
- Öffnungszeiten: Donnerstag bis Samstag von 12 Uhr bis 18 Uhr



**Vielen Dank
für Ihre
Aufmerksamkeit !!!**