



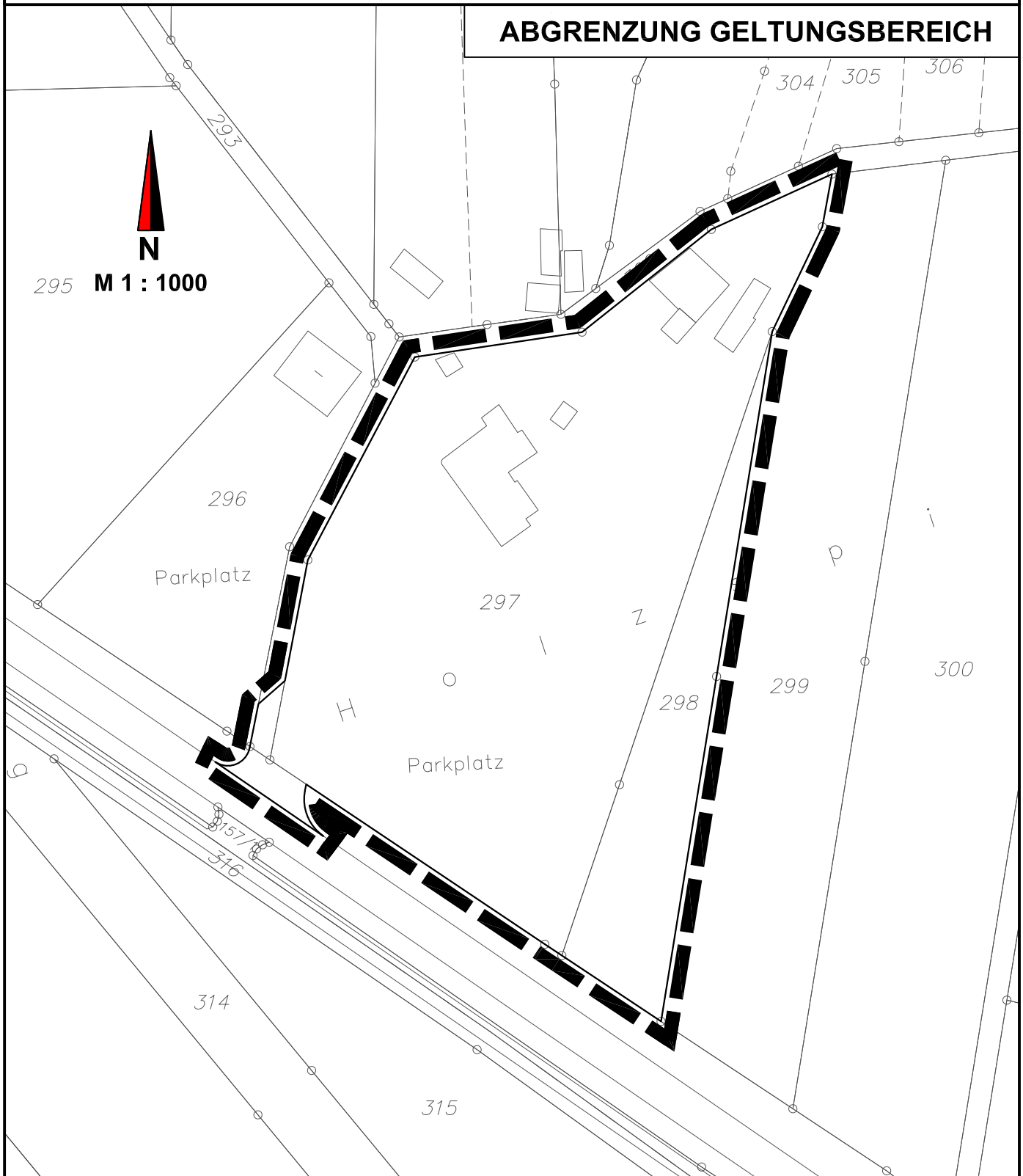
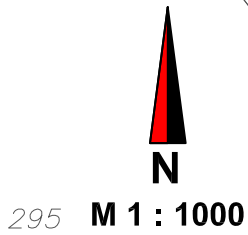
**GEMEINDE
STRULLENDORF**

**LANDKREIS
BAMBERG**

**BEBAUUNGS- UND
GRÜNORDNUNGSPLAN**

**LEESTEN
NATURKINDERGARTEN**

ABGRENZUNG GELTUNGSBEREICH



BAMBERG, 27.03.2023



BFS+ GmbH
Büro für Städtebau und Bauleitplanung
Hainstraße 12, 96047 Bamberg

Tel. 0951 59393
Fax 0951 59593
info@bfs-plus.de