



# Glasfaser Plus Glasfaserausbau in Strullendorf

Strullendorf, 26.07.2023

 glasfaserplus



# Agenda

- 01 Glasfaser – Fit für die Zukunft
- 02 Ausbaugesamt Strullendorf und Infounterlage-Glasfaserausbau
- 03 Angebot für Strullendorf
- 04 Kommunikation und Ansprechpartner vor Ort
- 05 Fragen & Antworten

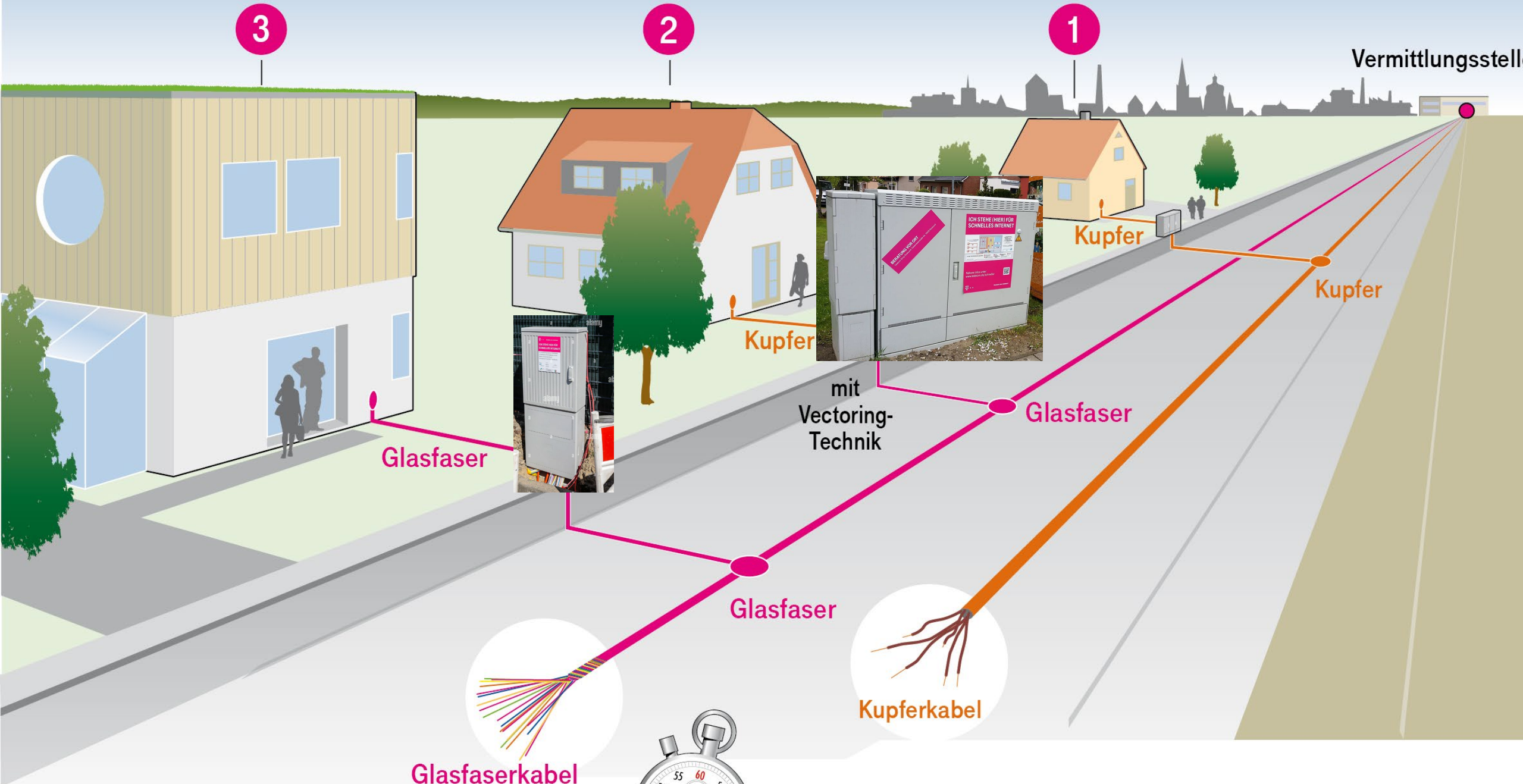
A close-up, blurred image of glass fiber bundles, showing the intricate, overlapping strands of the fibers. The lighting is soft and focused, highlighting the texture and curvature of the fibers.

**01**

# Glasfaser – Fit für die Zukunft



# TECHNISCHE REALISIERUNG





# Glasfaser für alle!

## Freizeit und Spaß

- ✓ Mit den Liebsten verbunden
- ✓ Streaming, Gaming, Shopping

## Home-Office

- ✓ Schneller Zugriff auf Daten
- ✓ Virtuelle Konferenzen

## Magenta TV

- ✓ Riesige Senderauswahl
- ✓ Megathek, Time-Shift etc.

## Lernen

- ✓ Inhalte down- und uploaden
- ✓ Digitaler Unterricht



**Auch für  
Geschäftskunden!**

## **Digitale Prozesse**

- ✓ Webbasierte Anwendungen
- ✓ Steuerung von Maschinen

## **Web-Konferenzen**

- ✓ Im Netz zusammen arbeiten
- ✓ Schneller Zugriff auf Daten

# Vorteile für Sie als Eigentümer und Mieter



## Der neue Standard für die digitale Grundversorgung

Glasfaser komplettiert die Grundversorgung von Immobilien



## Wertsteigerung durch Zukunftssicherheit

Wertzuwachs von 5 – 8% für die Immobilie laut „Haus und Grund“



## Mit Glasfaser umweltfreundlich verbunden sein

FTTH Netze benötigen bis zu dreimal weniger Strom als Kupfernetze\*

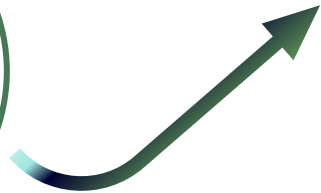
\*Technische Hochschule Mittelhessen im Auftrag der Breko, 2022



# GlasfaserPlus: Beteiligungsgesellschaft der Telekom



GlasfaserPlus ist ein  
Gemeinschaftsunternehmen von  
Deutsche Telekom und IFM  
Investors





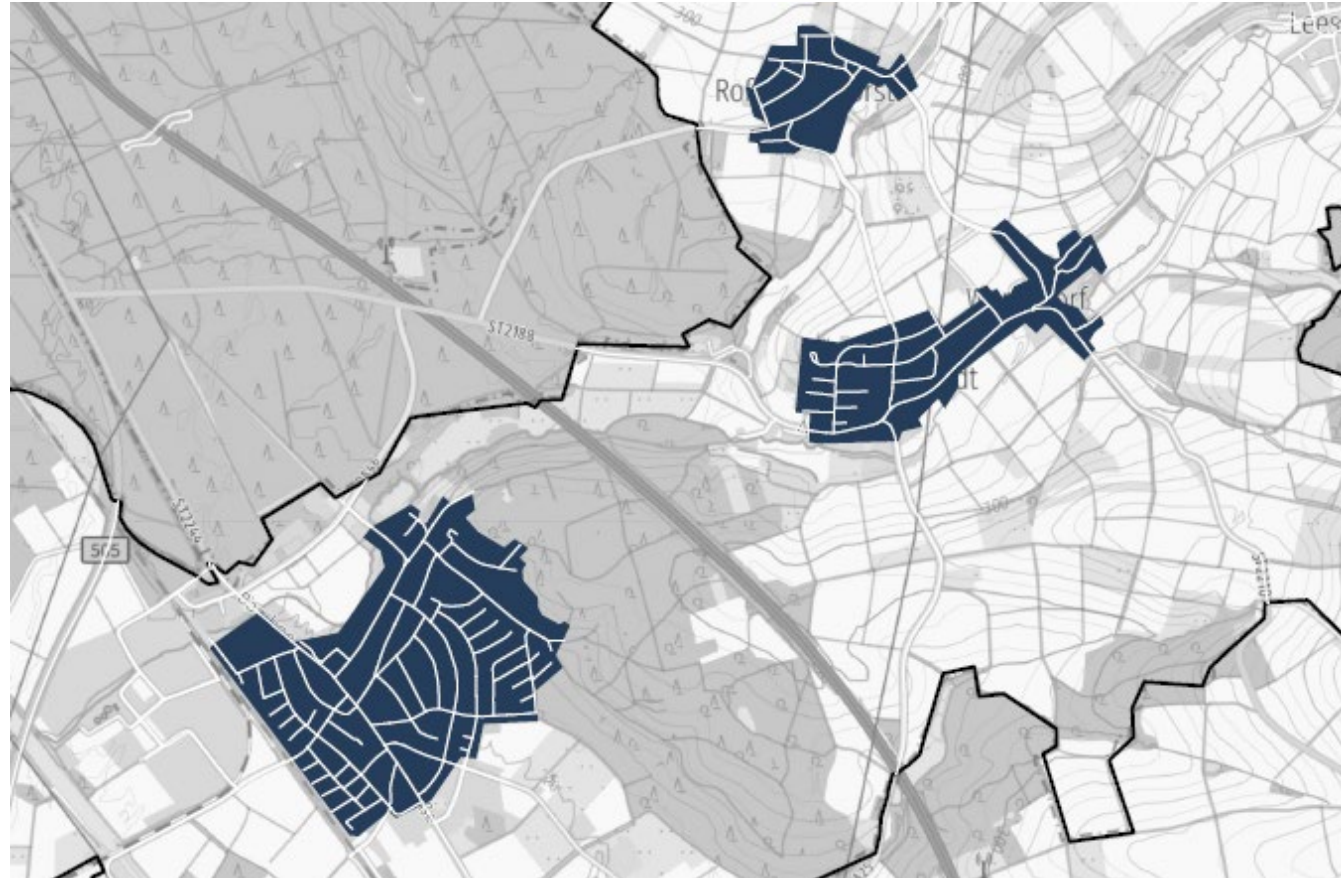


**02**

# Ausbaugebiet Strullendorf und Infounterlage-Glasfaserausbau

# Geplantes Ausbaugebiet in Strullendorf

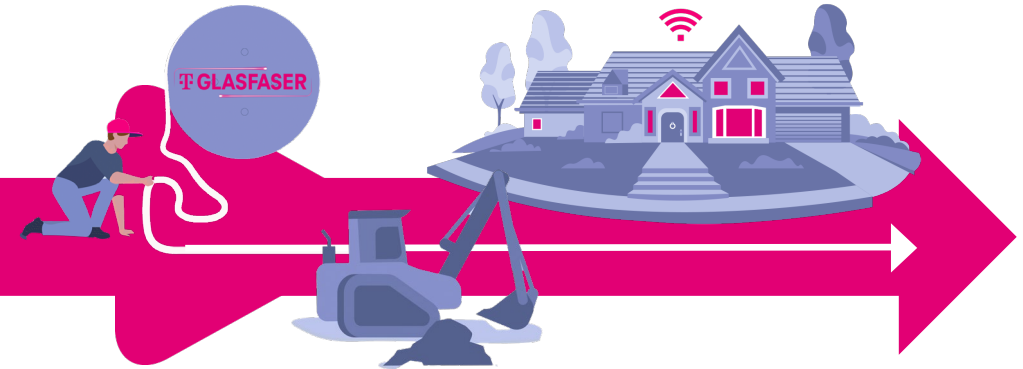
JETZT  
HAUSANSCHLUSS-  
GEBÜHR  
~~799,95€~~  
SPAREN!



- ✓ **2.860 potenzielle Haushalte in den Ortsteilen Amlingstadt, Roßdorf a. Forst, Strullendorf und Wernsdorf**
- ✓ **Aktionszeitraum: 01.07. bis 31.12.23**
- ✓ **Baubeginn Plan Q1/2024**



# Glasfaserausbau Übersicht Strullendorf



01.07.2023 bis 31.12.2023

## Planungsphase

- Strukturplanung
- Akquise von HV und Wohnungswirtschaft
- Anträge Tiefbau öffentlicher Bereich

## Vermarktungsphase

- Schwerpunkt Kommunikationsmaßnahmen
- Mieter und Eigentümer **beauftragen** die Telekom mit einen Tarif-/Hausanschluss

## Bauphase

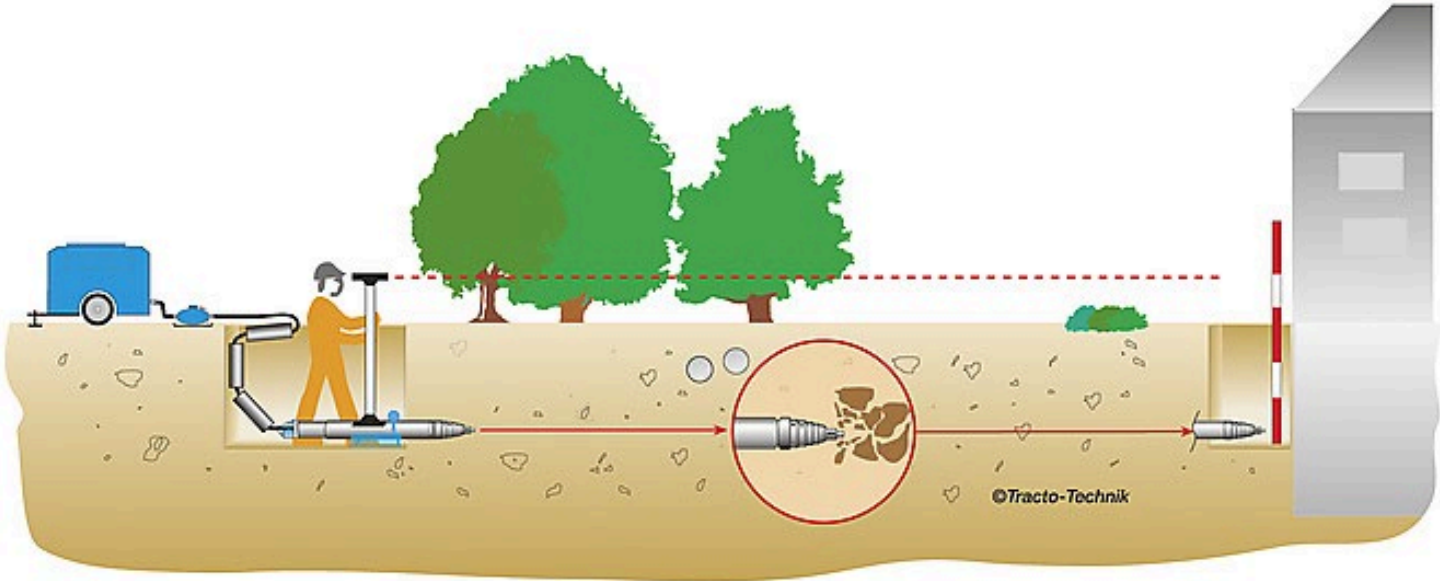
- Bis zu 12 Monate Dauer
- Tiefbaumaßnahmen im öffentlichen Bereich
- Sukzessive Errichtung der Hausanschlüsse

## Beispiele für Verlegearten im Wohngebiet / PrivatGrund:





# Glasfaser mit Erdrakete Verlegen



glasfaserplus  
powered by  
ifm



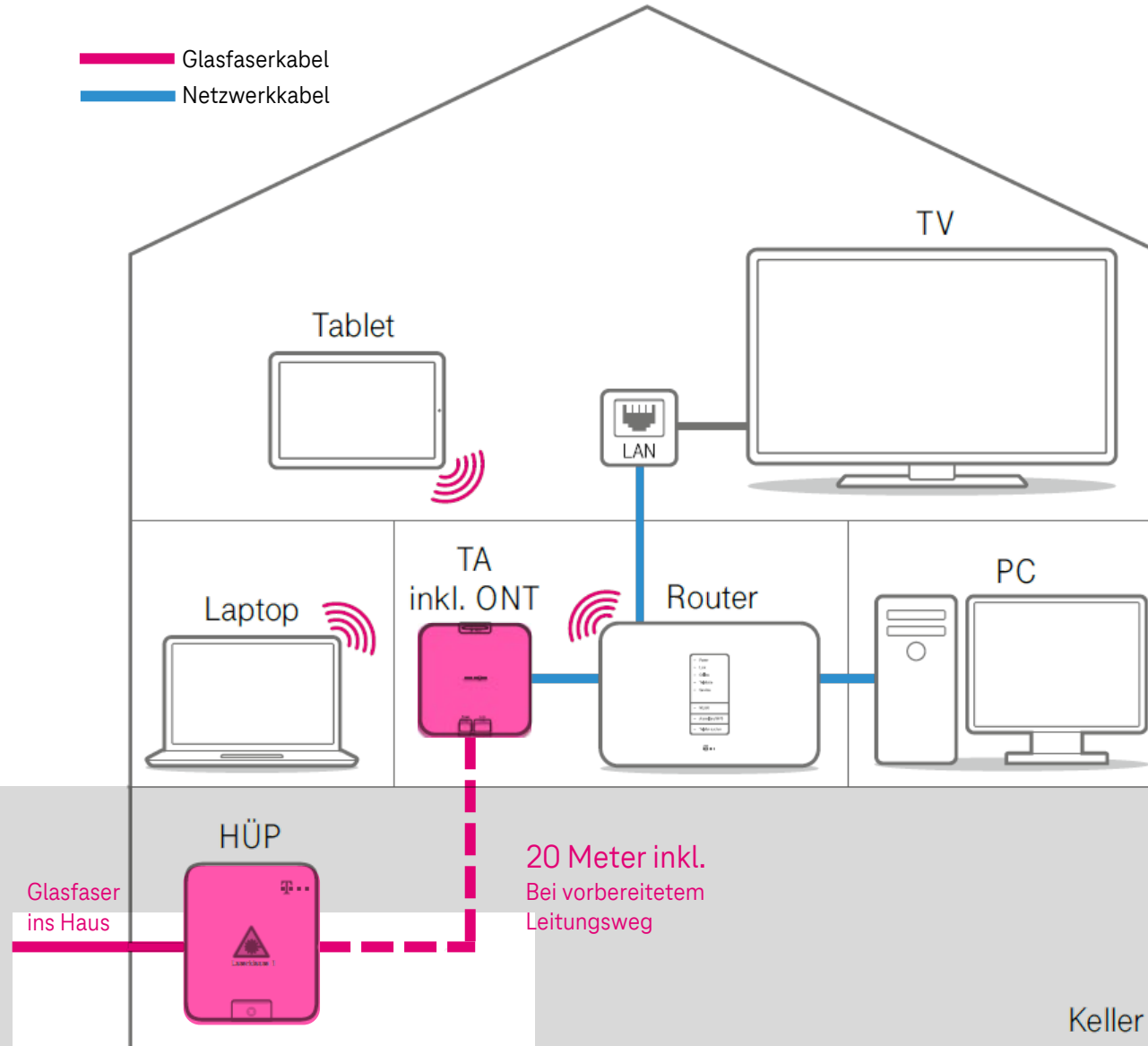


# Idealfall – Leerrohr bereits vorhanden





# Gebäudeverkabelung Einfamilienhaus (1We)



- ✓ Wir haben die **Glasfaser bis in den Keller** Ihres Hauses gelegt und an den **Hausübergabepunkt (HÜP)** angeschlossen.
- ✓ Die Glasfaser wird **von dort aus weiter mit der Telekom-Anschlussdose (TA)** verbunden.
- ✓ **Bei vorbereitetem Leitungsweg** verlegen wir für Sie **kostenlos 20 Meter Glasfaserkabel bis zur TA**, um an den am besten geeigneten Platz Ihrer Wohnräume zu gelangen.

# Mehrfamilienhäuser und Gewerbeeinheiten

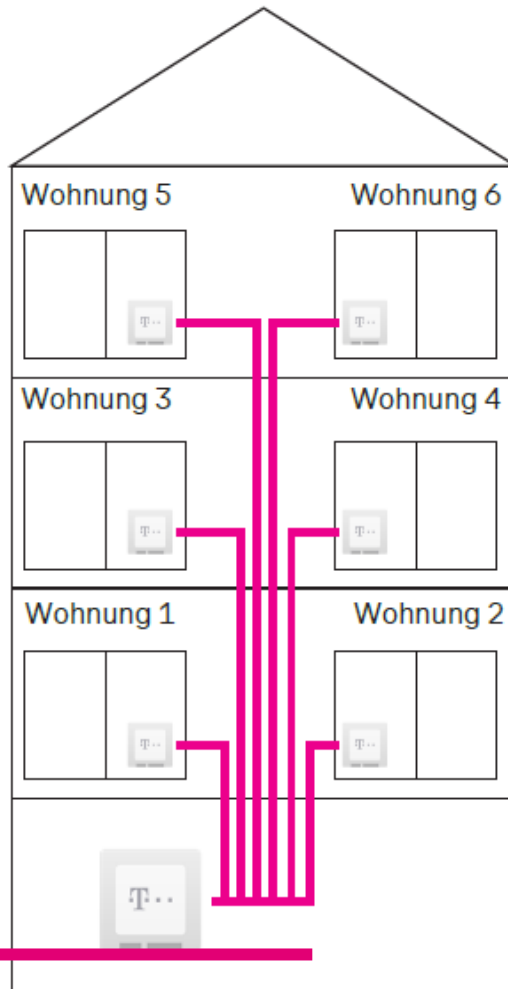


Abb1: Jede Wohnung eigenes Kabel

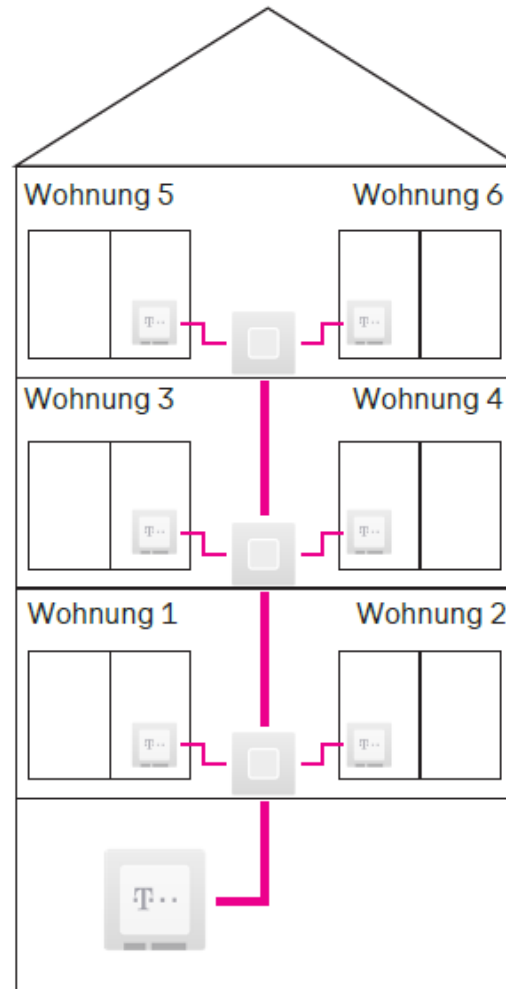


Abb2: Mehrere Steigleitungen

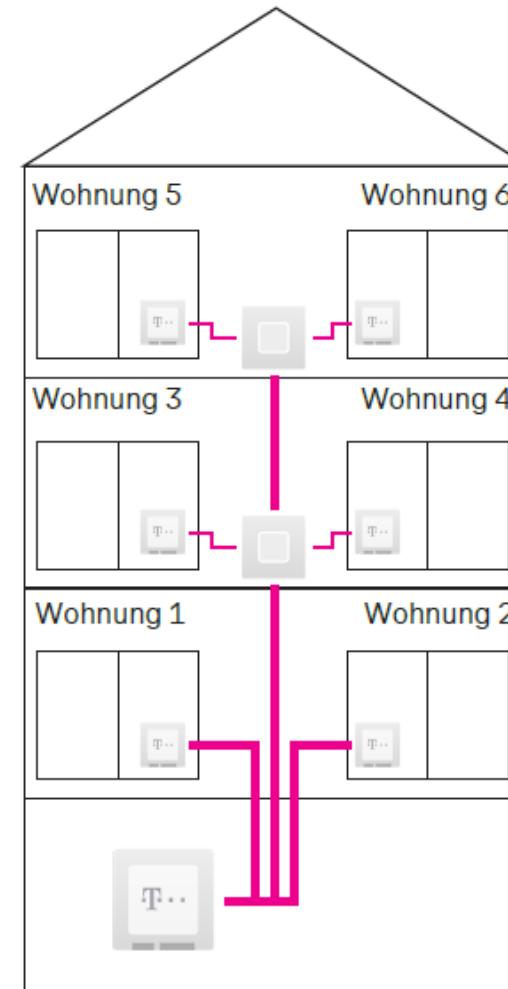


Abb2: Mix

- ✓ Wir installieren den HÜP im Keller des Mehrfamilienhauses.
- ✓ Von dort aus werden von uns die **Glasfaserleitungen über Steigleitungen** im Treppenhaus direkt **bis in Ihre Wohnung** gelegt.
- ✓ Wenn Sie die **TA direkt am Wohnungseintritt** haben möchten, müssen Sie nichts weiter tun.
- ✓ Wenn Sie die TA an einem anderen Ort haben möchten, installieren wir Ihnen die **TA bei vorbereitetem Leitungsweg kostenlos in einem Umkreis von 20 Metern** vom Wohnungseintritt.

20 Meter inkl. ab Wohnungseintritt bei vorbereitetem Leitungsweg wie im Einfamilienhaus



# Glasfaser- Innenleitungsnetz



Beispiele zur Verlegung der Kabelkanäle, falls eine andere Verlegung nicht möglich ist



**03**

# Angebot für Strullendorf



# Angebot Glasfaser-Hausanschluss 0€



**Jetzt vorbestellen  
und 799,95€ sparen!**

---

Bei Vorbestellung eines  
Glasfaser-Hausanschlusses  
mit Glasfaser-Tarifs

bis zum 31.12.2023

entfallen die einmaligen  
Anschluss-Kosten in Höhe  
von 799,95€!

JETZT  
HAUSANSCHLUSS-  
GEBÜHR  
~~799,95€~~  
SPAREN!

# Magenta Zuhause-Tarife für Privatkund\*innen

IM AKTIONSZEIT-  
RAUM GIBT ES  
ATTRAKTIVE  
ANGEBOTE AUF  
DIE TARIFE

## Unsere MagentaZuhause Tarife

	M	L	XL	XXL	Giga
<b>Speed Download</b> (max.)	<b>50 Mbit/s</b>	<b>100 Mbit/s</b>	<b>250 Mbit/s</b>	<b>500 Mbit/s</b>	<b>1000 Mbit/s</b>
Speed Upload (max.)	10 Mbit/s	40 Mbit/s	50 Mbit/s	100 Mbit/s	200 Mbit/s
Internet Flat	✓	✓	✓	✓	✓
Telefonie-Flat (Inland)	Festnetz-Flat	Festnetz-Flat	✓	✓	✓
<b>Preis Glasfaser</b>	<b>42,95€</b>	<b>47,95€</b>	<b>54,95€</b>	<b>59,95€</b>	<b>79,95€</b>
Preis DSL	42,95€	47,95€	54,95€	-	-
	➤ <b>Glasfaser : mehr Stabilität zum DSL-Preis</b>			➤ <b>Tarife nur mit Glasfaser</b>	

Infos zu aktuellen Tarif-Angeboten erhalten Sie in der Beratung und auf unserer Webseite



A close-up, blurred image of fiber optic cables, showing the intricate structure of the fibers and the light reflecting off their surfaces. The image is positioned on the left side of the slide, partially overlapping a large red circle.

**04**

# Kommunikation und Ansprechpartner vor Ort

# Infoseite Strullendorf - Alle Informationen auch digital

[www.telekom.de/glasfaser](http://www.telekom.de/glasfaser)

- ☐ Adresse eingeben → alle aktuellen Termine und Informationen auf einen Blick
- ☐ Glasfaser Ratgeber
- ☐ Tarife, Produkte und FAQ

## Bestellen Sie jetzt Ihren Glasfaser-Anschluss

Wenn Sie heute bestellen, wird der Glasfaser-Ausbau an Ihrer Adresse voraussichtlich im Zeitraum von **Anfang Dezember 2023 bis Ende Mai 2024** erfolgen. Bis dahin können Sie einen verfügbaren DSL-Tarif hinzubuchen.

[Zu den Produkten](#)

Zum Lehengarten 1

TELEKOM.DE/  
GLASFASER

## In vier Schritten zu Ihrem Glasfaser-Anschluss

1

Heute

### Bestellung Ihres Wunschprodukts

Wählen Sie Ihren Glasfaser-Tarif oder bestellen Sie als Vermieter Ihren Glasfaser-Hausanschluss ohne Tarif.

2

Ab Anfang Dezember 2023<sup>1</sup>

### Glasfaser-Anschluss des Gebäudes

Das Gebäude wird in Abstimmung mit dem Eigentümer an das Glasfaser-Netz angeschlossen.

3

Bis Ende Mai 2024<sup>1</sup>

### Montage der Glasfaser-Dose

Eine Glasfaser-Dose wird je Wohn- und Geschäftseinheit installiert, für die eine Bestellung vorliegt.

4

Nach Montage der Glasfaser-Dose

### Anschluss einrichten und nutzen

Nach Montage der Glasfaser-Dose kann der Glasfaser-Anschluss eingerichtet und ein Glasfaser-Modem oder ein glasfaser-fähiger Router angeschlossen werden.

[Zu den Produkten](#)

glasfaserplus

In Ihrer Region erfolgt der Glasfaser-Ausbau in Kooperation mit unserem Partner GlasfaserPlus GmbH.

glasfaserplus

powered by

ifm



# Glasfaserinfomobil

## Einsatzzeitraum:

02.10.-07.10.23 (Feiertag 03.10.2023 beachten)

10:00 – 18:00 Uhr

## Einsatzort:

EDEKA Massak

Bamberger Str. 8, Strullendorf

## Besetzung:

Telekom Shop Personal



# Online Infoveranstaltung

10/2023 –TERMIN WIRD ÜBER DAS MITTEILUNGSBLATT /  
POSTWURFSENDUNGEN/ FACEBOOK RECHTZEITIG BEKANNTGEGEBEN

## Live-Stream/digitale Bürgerinfoveranstaltung

- Live-Stream über Browser vieler Endgeräte
- Keine Installation/Anmeldung vorab nötig
- Keine Daten-Registrierung nötig  
(lediglich der Chatname muss eingetragen werden)
- Teilnahme und mehr Infos auf  
[www.magenta-iv.de](http://www.magenta-iv.de)
- Kunden können diesen jederzeit „nachschaun“
- Erklärung zum Thema Glasfaser, Ausbaugesbiet usw.
- Ausbaugesbiete werden zusammengefasst



ERLEBEN, WAS VERBINDET.

### WARUM GLASFASER VON DER TELEKOM

- Sicherstellung der digitalen Grundversorgung
- Unbegrenzte Leistungsfähigkeit
- Anbieterfreiheit/-offenheit ohne Abnahmestwang

ERLEBEN, WAS VERBINDET.

**Veranstaltungen werden aufgezeichnet und stehen im  
Archiv zur Verfügung**



A close-up, blurred image of fiber optic cables, showing the intricate, glowing strands of light. The image is positioned on the left side of the slide, partially overlapping a large red circle.

**05**

# Fragen und Antworten



A scenic mountain landscape at dusk. The foreground and middle ground are dominated by a dense forest of evergreen trees. A winding road, illuminated by light trails from passing vehicles, curves through the forest. The background features rugged, snow-capped mountain peaks under a twilight sky with soft, colorful clouds. The overall mood is serene and majestic.

**Vielen Dank für Ihre Teilnahme!**

**[telekom.de/glasfaser](https://telekom.de/glasfaser)**

 **glasfaserplus**