

Ergänzende Maßnahmen für Natur und Landschaft

Landwirtschaftliche Flur
Flächen mit besonderer Bedeutung für die Landwirtschaft; nur punktuelle und lineare Aufwertung durch naturnahe Vernetzungsstrukturen

Kalt-/Frischlufzufluss
Freihaltung des Offenlandcharakters vor blockierender Bebauung bzw. Bepflanzung zum Erhalt des Kaltluftflusses und des Hitzeausgleichs zum Siedlungsraum

Sandachse-Franken
Sand-Biotope erhalten und pflegen; Biotopverbund stärken und ergänzen; vorrangiger Suchraum für Ausgleichsmaßnahmen und Biotopverbund

Legende

Flächen mit besonders hoher Bedeutung für Naturhaushalt und Landschaft sowie hohem Schutzbedarf

Kleinteilige Hang- und Kuppenlandschaft
Erhalt, Entwicklung und Pflege des strukturreichen Offenlandes mit Hecken, Feldgehölzen, Streuobstbeständen und extensivem Grünland

Talräume und Fließgewässer
Durchgängigkeit und naturnahe Gewässerentwicklung stärken; Pufferbereiche zu Gewässern schaffen; Erhalt/Entwicklung extensiver Nutzung sowie Flächen zum naturnahen Wasserrückhalt

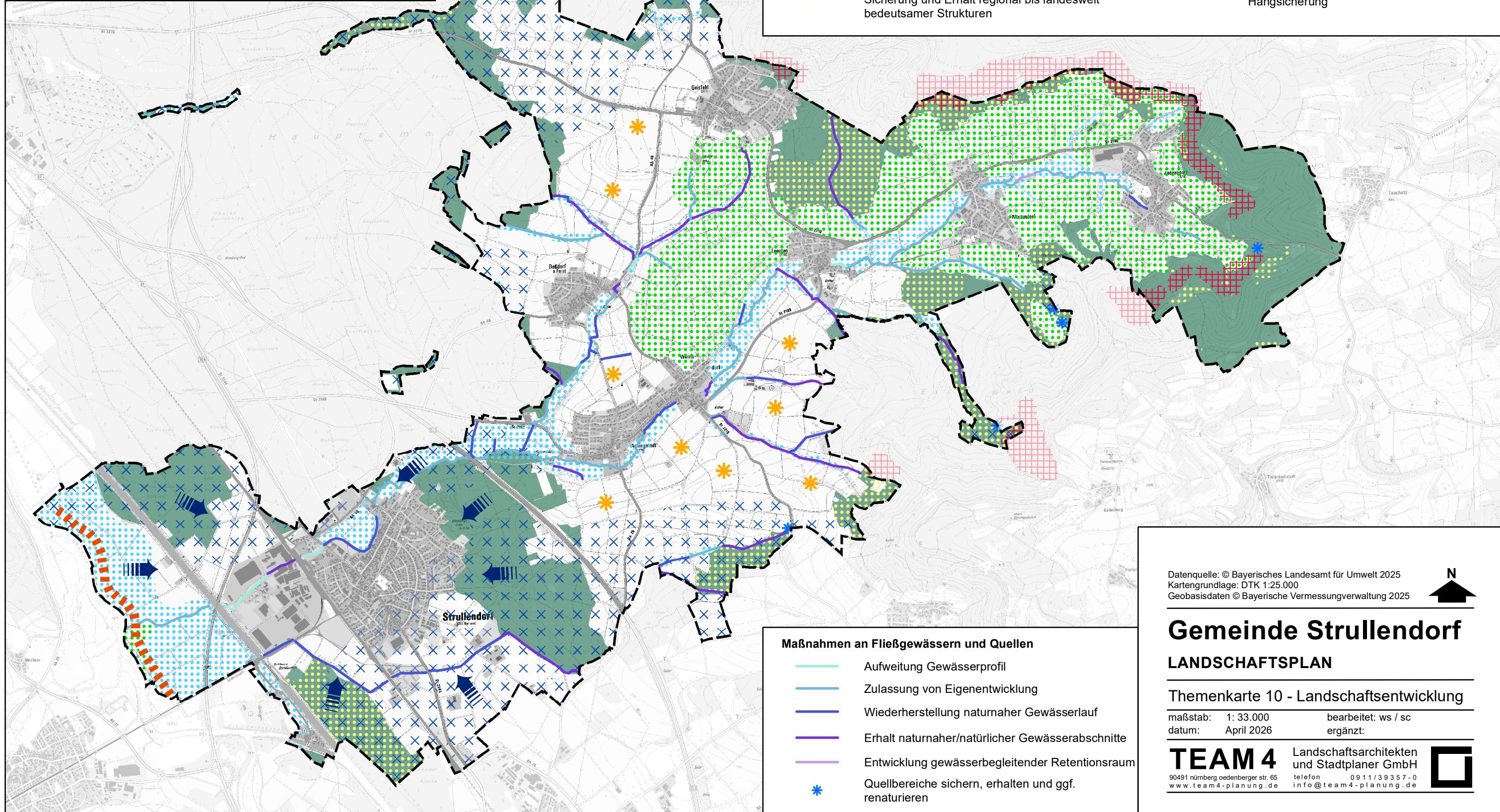
Artenschutzrechtlich bedeutsame Waldstandorte
Sicherung und Erhalt regional bis landesweit bedeutsamer Strukturen

Gemeindegebietsgrenze

Ausgleichsraum Wald
Erhalt/Entwicklung naturnaher Wälder zur Stärkung der klimatischen Ausgleichsfunktion; Entwicklung hin zur extensiven Nutzung bzw. zum Nutzungsverzicht (Naturwald)

Standorte für erhöhten Bodenschutz
Flächendeckender Schutz des Grundwassers; Förderung grundwasserschonender Nutzungsweisen; vorrangiger Suchraum für Ausgleichsmaßnahmen und Biotopverbund

Erosionsgefährdete Bereiche
ingenieurbiologische Maßnahmen zur Hangsicherung



Maßnahmen an Fließgewässern und Quellen

- Aufweitung Gewässerprofil
- Zulassung von Eigenentwicklung
- Wiederherstellung naturnaher Gewässerlauf
- Erhalt naturnaher/natürlicher Gewässerabschnitte
- Entwicklung gewässerbegleitender Retentionsraum
- Quellbereiche sichern, erhalten und ggf. renaturieren

Datenquelle: © Bayerisches Landesamt für Umwelt 2025
Kartengrundlage: DTK 1:25.000
Geobasisdaten © Bayerische Vermessungsverwaltung 2025



Gemeinde Strullendorf LANDSCHAFTSPLAN

Themenkarte 10 - Landschaftsentwicklung

maßstab: 1: 33.000
datum: April 2026
bearbeitet: ws / sc
ergänzt:

TEAM 4 Landschaftsarchitekten
und Stadtplaner GmbH
90491 nürnberg oedenberger str. 65
www.team4-planung.de
telefon 0911/39357-0
info@team4-planung.de

