



Livestream und Experten-Chat zum Glasfaser-Ausbau

Telekom Deutschland GmbH,
25.10.2023



Herzlich Willkommen!

ALZENAU, DAMMBACH,
GROSSMEHRING, LEIDERSBACH, RIED
MITTE UND NORD-OST, WEILHEIM,
STADTPROZELTEN, STRULLENDORF,
SULZBACH A. MAIN, WEIBERSBRUNN,
WIESEN, WILDFLECKEN

HEUTE FÜR SIE DA: UNSER TEAM GLASFASER

Moderation

Vitali
Schartner



Christian
Stern



Chat

Nadine
Popfinger



Maxi
Byncz



BEDIENUNG INNERHALB DER VERANSTALTUNG

The screenshot shows a desktop interface for the Telekom Bürgerdialog. On the left, a 'Livestream' player is visible with the Telekom logo and the slogan 'ERLEBEN, WAS VERBINDET.'. Below the player, a notice reads: 'Hinweis: Ihre gestellten Fragen werden nicht im Chat veröffentlicht! Nur Sie sehen die Frage im Fragenfeld.' To the right, the 'Fragen' section is active, displaying a header with 'Telekom Bürgerdialog' and navigation options for 'Fragen' and 'Umfragen'. A 'Frage stellen' button is at the top, followed by a 'Frage eingeben' input field. Below, a list of questions is shown, with the 'Beliebt' (Popular) tab selected. The top question is by 'Selena Bayer' from '18. Jan. 2021', with 5 likes and the URL 'www.telekom.de/jetzt-glasfaser'.

Beispiel PC

The screenshot shows a mobile interface for the Telekom Bürgerdialog. The 'Livestream' player is at the top, featuring the Telekom logo and the slogan 'ERLEBEN, WAS VERBINDET.'. Below the player, a notice reads: 'Hinweis: Ihre gestellten Fragen werden nicht im Chat veröffentlicht! Nur Sie sehen die Frage im Fragenfeld.' The 'Fragen' section is below, with a header for 'Telekom Bürgerdialog' and navigation for 'Fragen' and 'Umfragen'. A 'Frage stellen' button is at the top, followed by a 'Frage eingeben' input field. Below, a list of questions is shown, with the 'Beliebt' (Popular) tab selected. The top question is by 'Selena Bayer' from '18. Jan. 2021', with 5 likes and the URL 'www.telekom.de/jetzt-glasfaser'.

Beispiel Handy

Agenda

- 01 Glasfaser – Fit für die Zukunft
- 02 Wo wird gebaut
- 03 Wie bauen wir
- 04 Weg zum Glasfaser-Anschluss



01

Glasfaser – Fit für die Zukunft

Warum Glasfaser?

Der durchschnittliche Internetnutzer ist **3,5h – 6,5h** täglich online.



Arbeiten im Home Office

Mit dem schnellen und **stabilen Internet** problemlos von zu Hause arbeiten.

Keine Leistungsschwankungen (vgl. Kabelanschluss) – auch wenn die Nachbarn intensiv Daten übertragen



So schnell wie nie

Freuen Sie sich auf Internet mit Highspeed. **Upload-Geschwindigkeiten** von bis zu **200 MBit/s**.



Highspeed-Download

Genießen Sie **Download-Geschwindigkeiten** von bis zu **1.000 MBit/s**.



Für die ganze Familie:

Gleichzeitig Filme herunterladen, online spielen, im Internet surfen und Videotelefonate führen.



Investition für die Zukunft

Steigern Sie mit der zukunftssicheren Glasfaser-Technologie den **Wert Ihrer Immobilie**.



Jetzt 799€ sparen

Im Rahmen FTTH-Vorvermarktung wird bei Tarifbuchung der FTTH Hausanschluß i.d.R. für 0€ gelegt. **Es entstehen keine Kosten**



Glasfaser bis in die Wohnung – wir kümmern uns!

Wir legen die **Glasfaser kostenlos bis in die Wohnung**.

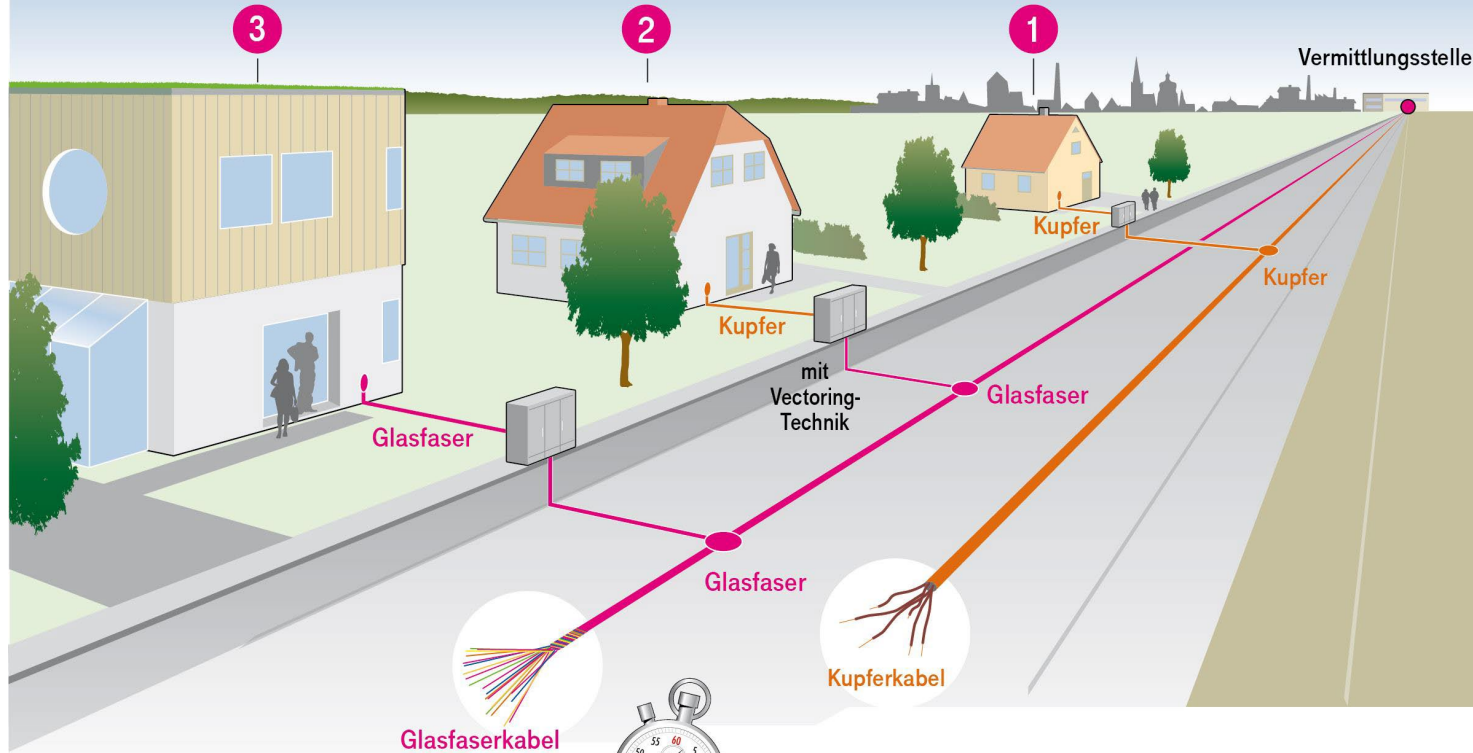
Voraussetzung: FTTH Tarif

Jetzt das Haus an das Glasfasernetz anschließen!

FESTNETZ AUSBAUVARIANTEN

SCHNELL, SCHNELLER, GLASFASER

Die Anschlussvarianten der Telekom



1 DSL

- Vermittlungsstelle und Verteilerkasten sind per Kupferkabel verbunden
- Vom Verteilerkasten geht's per Kupfer weiter bis nach Hause



2 VDSL/VECTORING

- Vermittlungsstelle und Verteilerkasten sind per Glasfaser verbunden
- Vom Verteilerkasten geht's per Kupfer weiter bis nach Hause
- Neue Technik in den Verteilerkästen gleicht Störungen zwischen den Kupferleitungen aus und ermöglicht noch schnellere Download- und Upload-Geschwindigkeiten.



3 GLASFASER

- Durchgängig Glasfaser – von der Vermittlungsstelle über den Verteilerkasten bis nach Hause



GESCHWINDIGKEITEN IM VERGLEICH



- Glasfasern sind die **Datenautobahn der Zukunft**
- Die neueste technische Infrastruktur **steigert den Wert einer Immobilie**
- Wohnungen und Häuser werden **für Mieter noch attraktiver**

Glasfaser von der Telekom: Vorteile für Sie als Eigentümer und Mieter



Der neue Standard für die digitale Grundversorgung

Glasfaser komplettiert die Grundversorgung von Immobilien



Wertsteigerung durch Zukunftssicherheit

Wertzuwachs von 5 – 8% für die Immobilie laut „Haus und Grund“



Mit Glasfaser umweltfreundlich verbunden sein

FTTH Netze benötigen bis zu dreimal weniger Strom als Kupfernetze*

*Technische Hochschule Mittelhessen im Auftrag der Breko, 2022



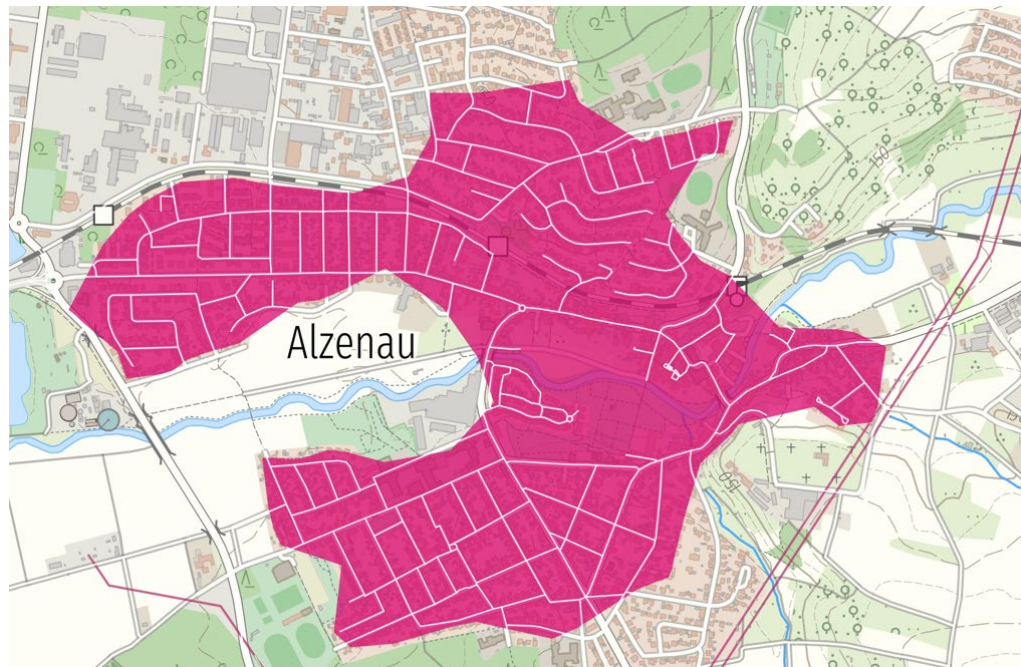
02

Wo wird gebaut

Aktuell geplante Ausbaugebiete

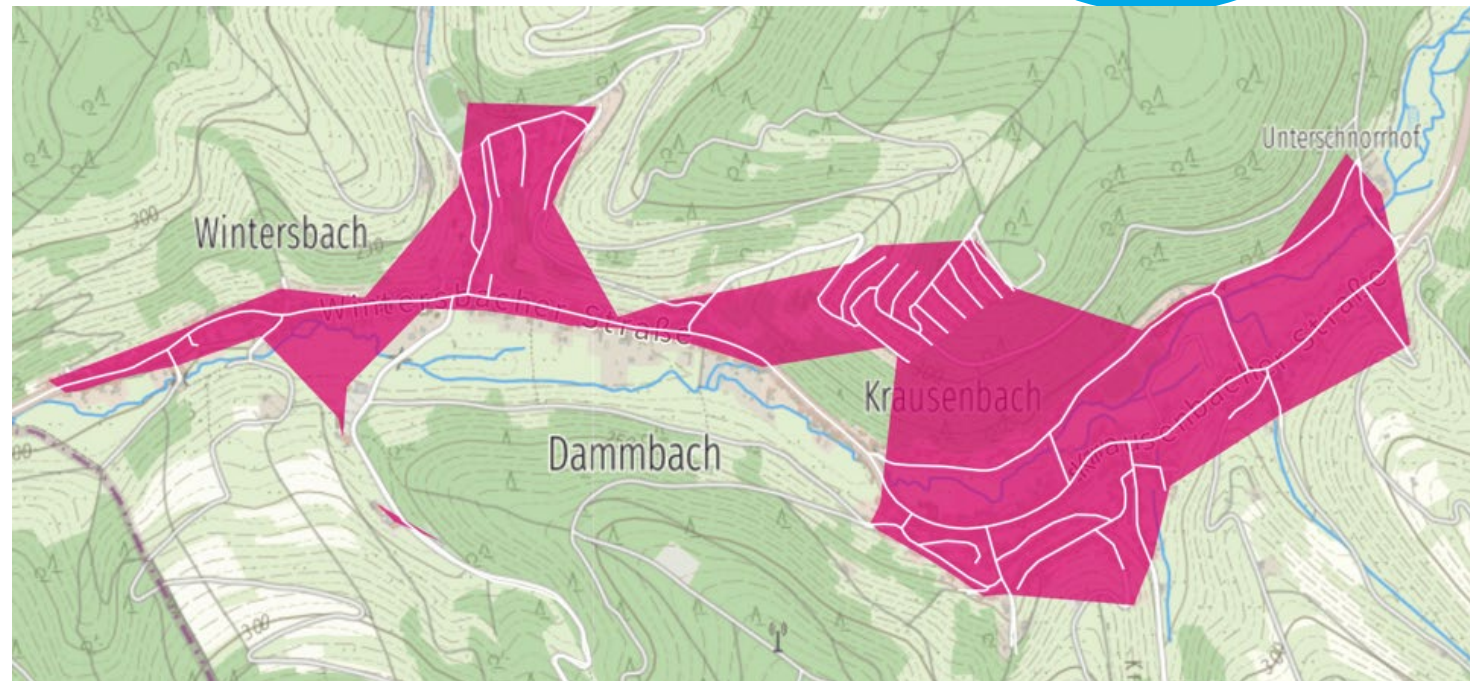
Alzenau

✓ 3.534 potenzielle Haushalte



Dammbach

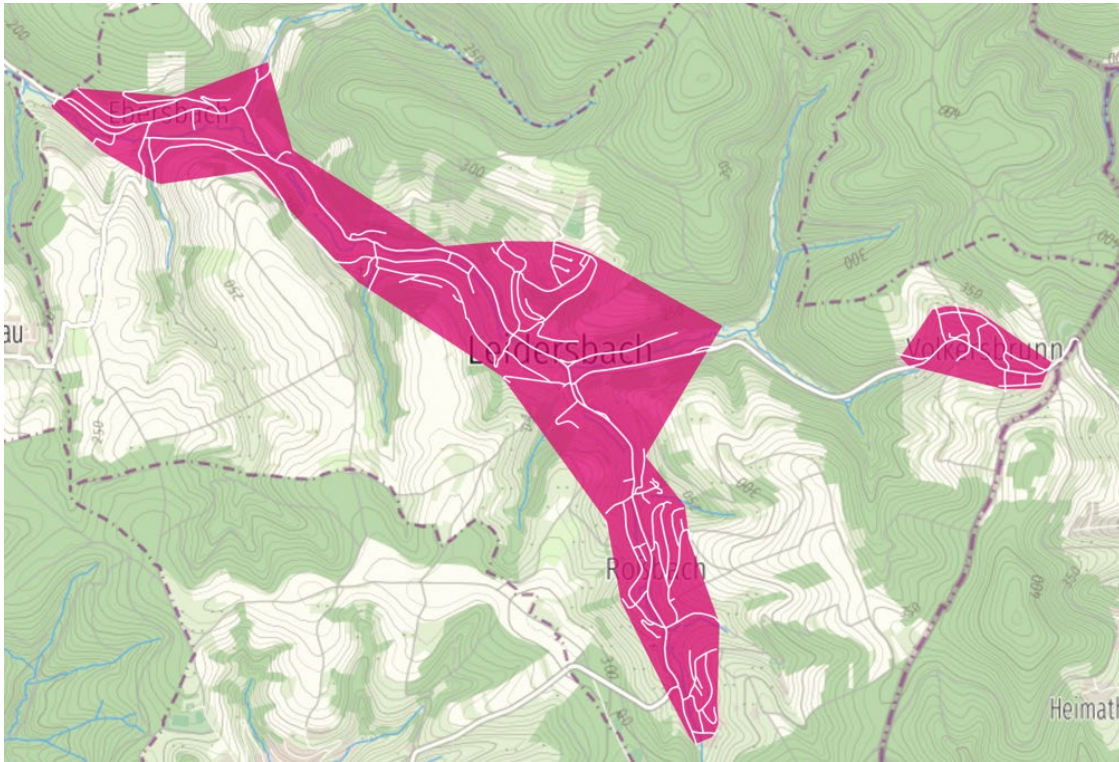
✓ 877 potenzielle Haushalte



Aktuell geplante Ausbaugebiete

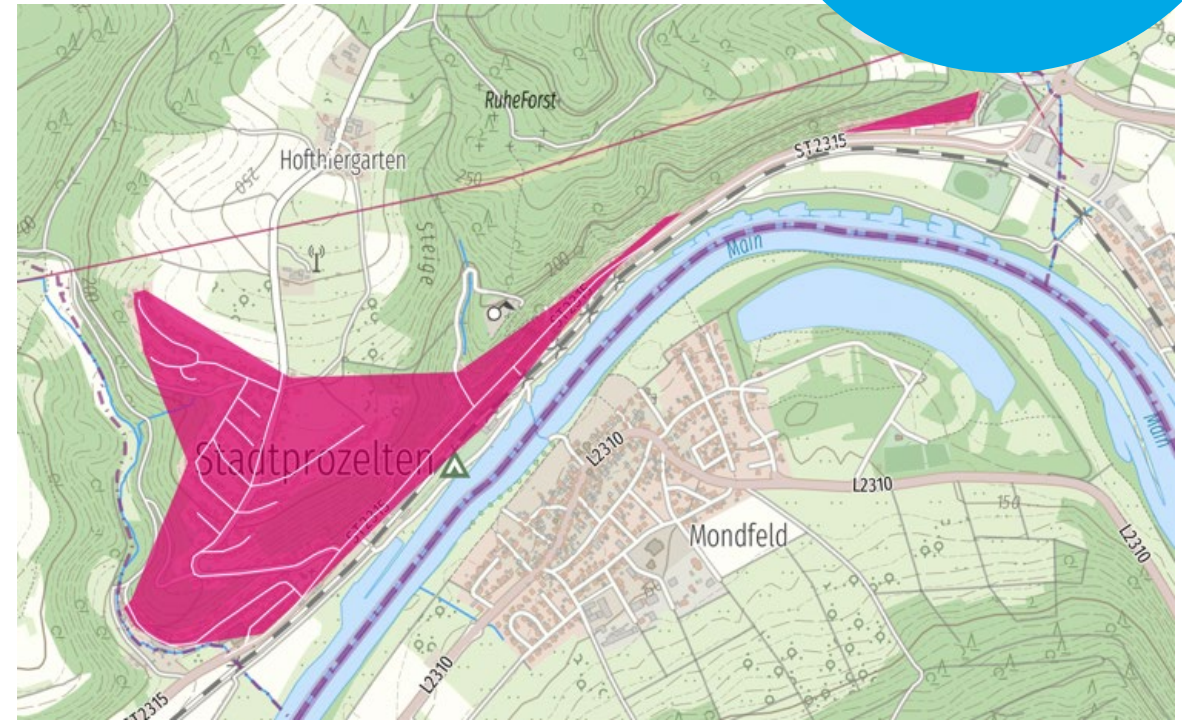
Leidersbach

✓ 2.307 potenzielle Haushalte



Stadtprozelten

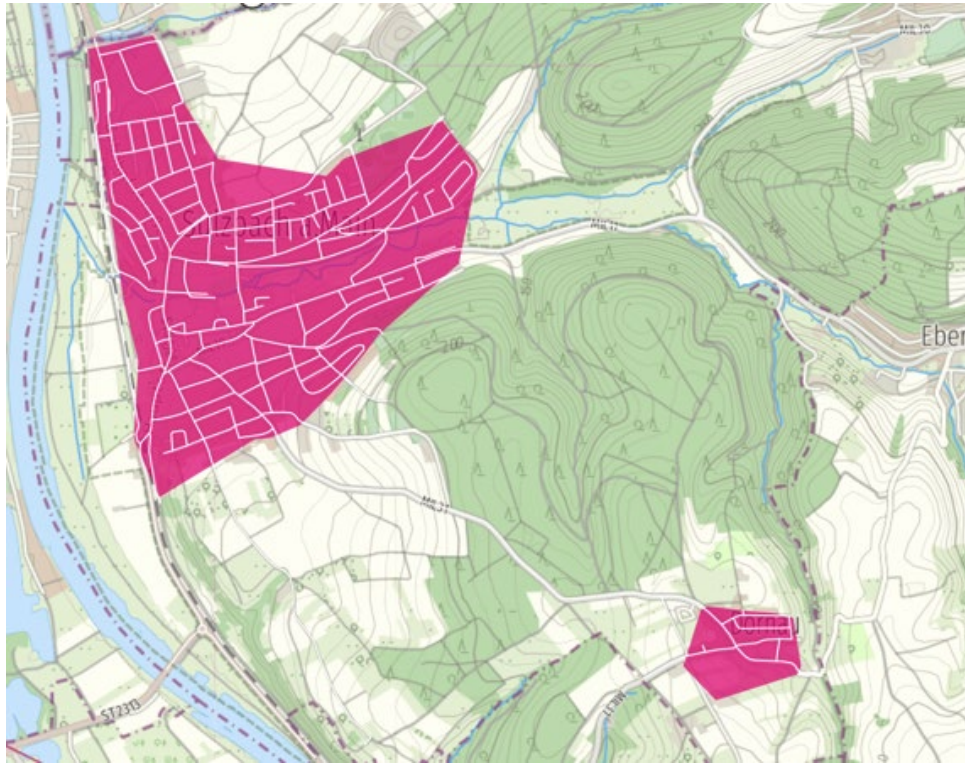
✓ 603 potenzielle Haushalte



Aktuell geplante Ausbaugebiete

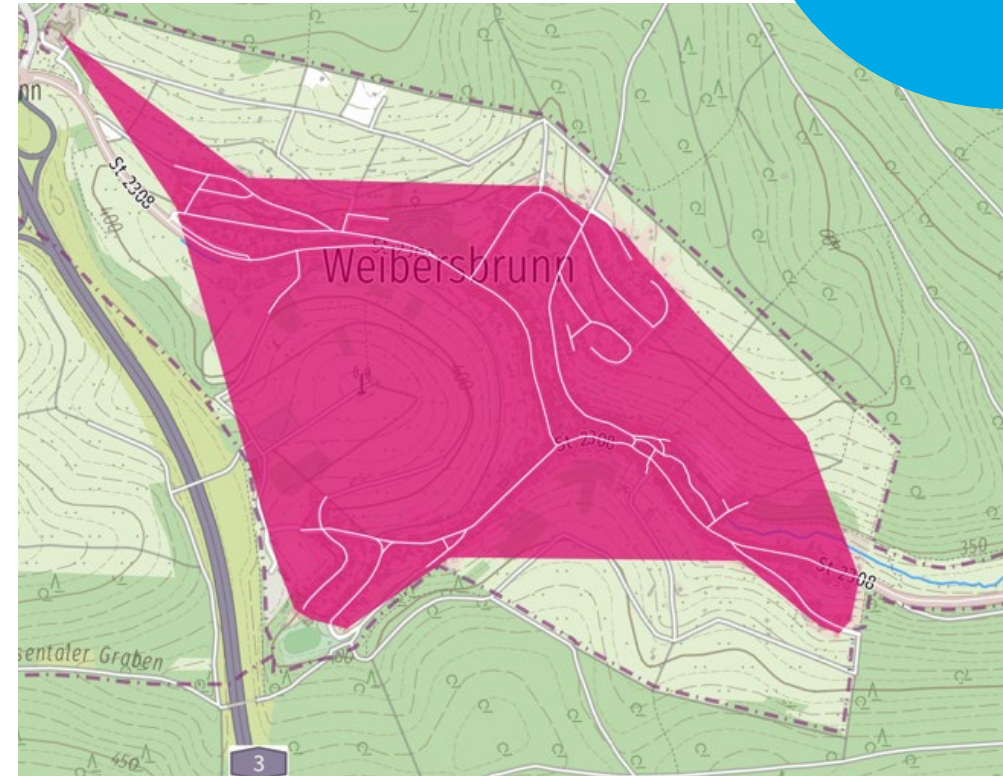
Sulzbach am Main

✓ 3.229 potenzielle Haushalte



Weibersbrunn

✓ 983 potenzielle Haushalte

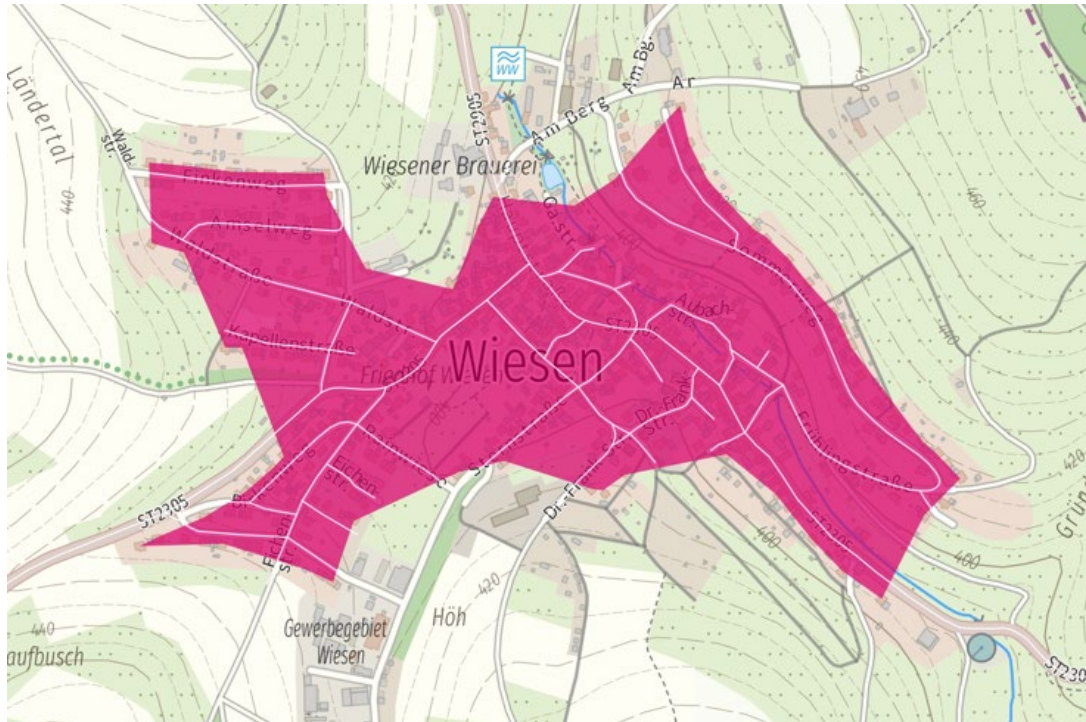


Jetzt Anschluss-
gebühr
799,95 €
Sparen*

Aktuell geplante Ausbaugebiete

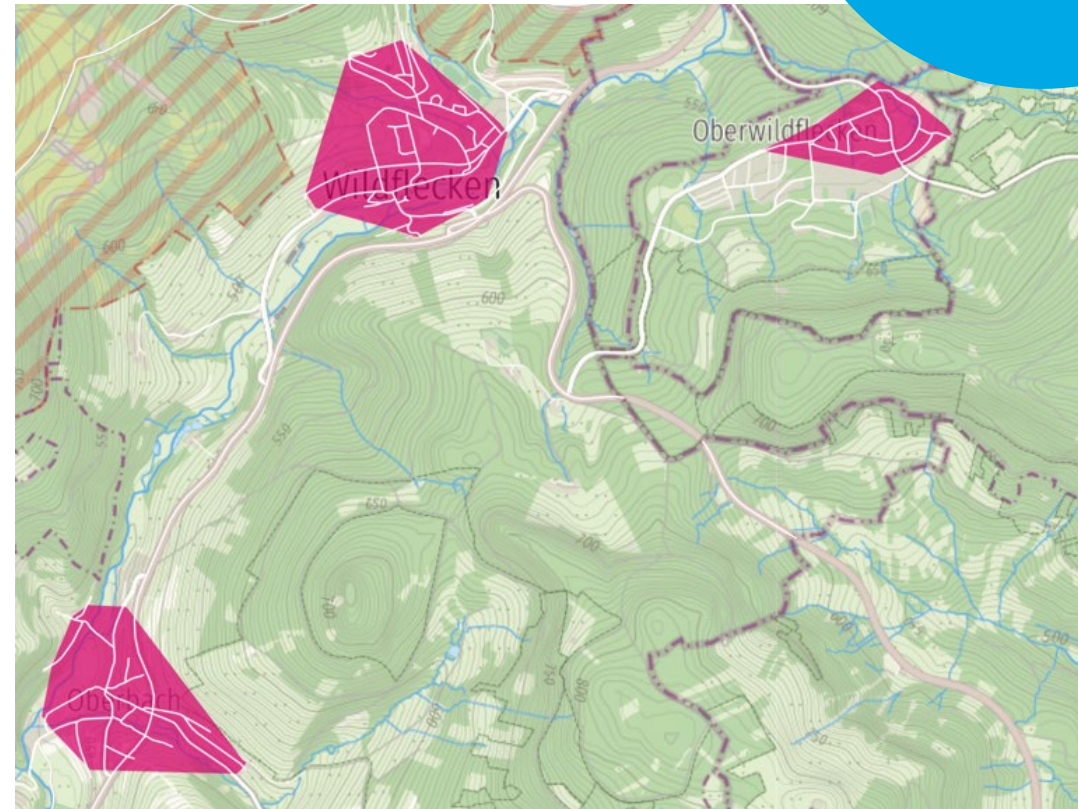
Wiesen

✓ 503 potenzielle Haushalte



Wildflecken

✓ 1.470 potenzielle Haushalte

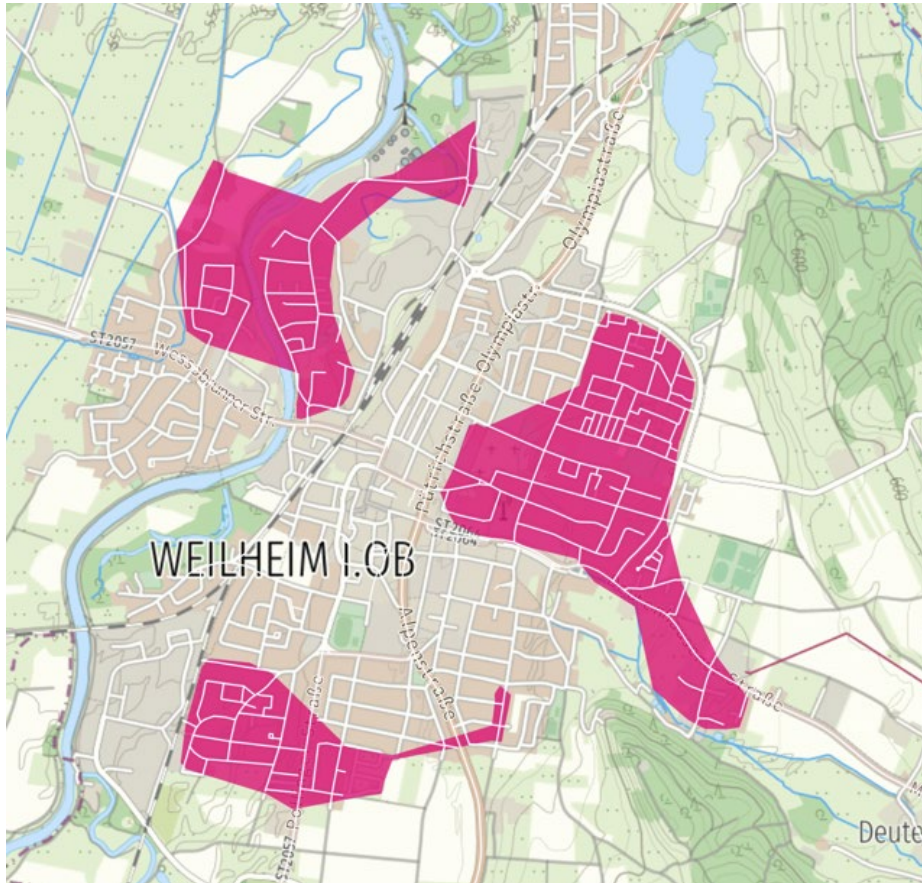


Jetzt Anschluss-
gebühr
799,95 €
Sparen*

Aktuell geplante Ausbaugebiete

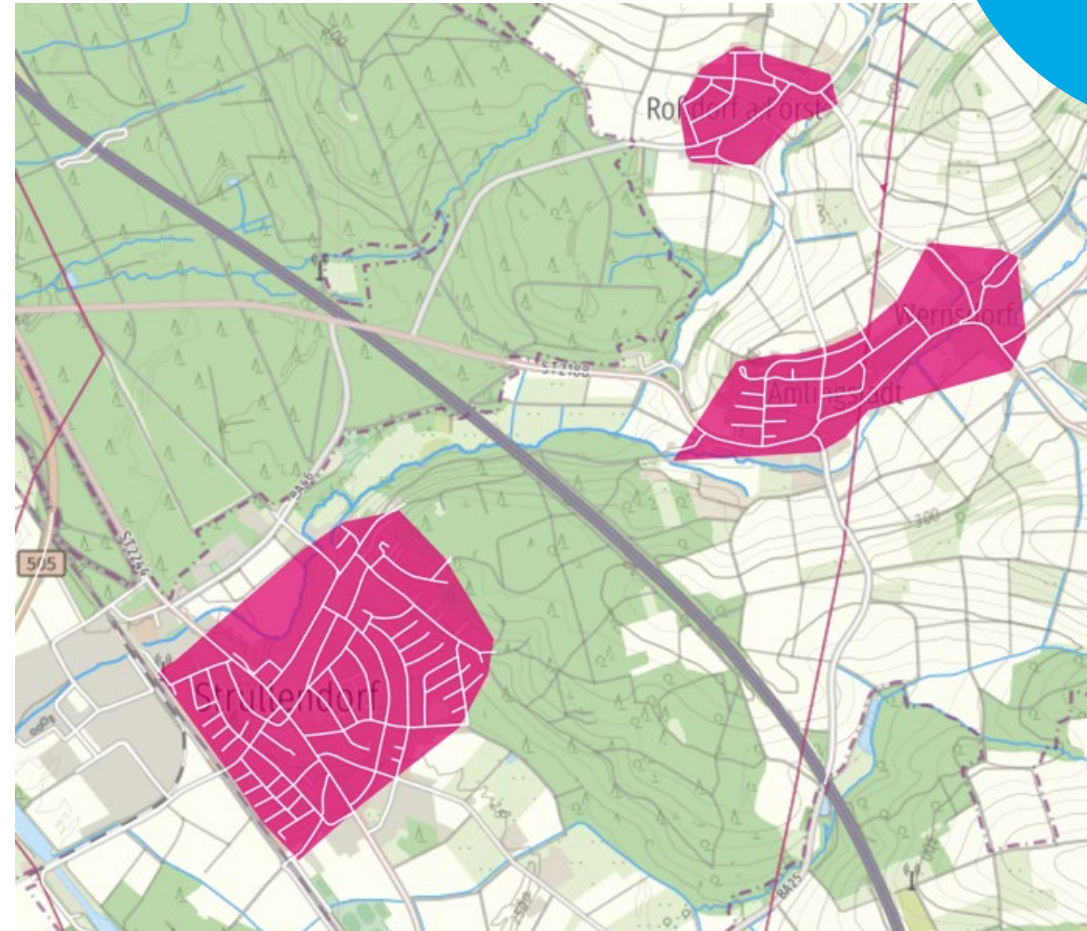
Weilheim

- ✓ 4.390 potenzielle Haushalte
- ✓ Kooperation mit den Stadtwerken



Strullendorf

- ✓ 2.881 potenzielle Haushalte

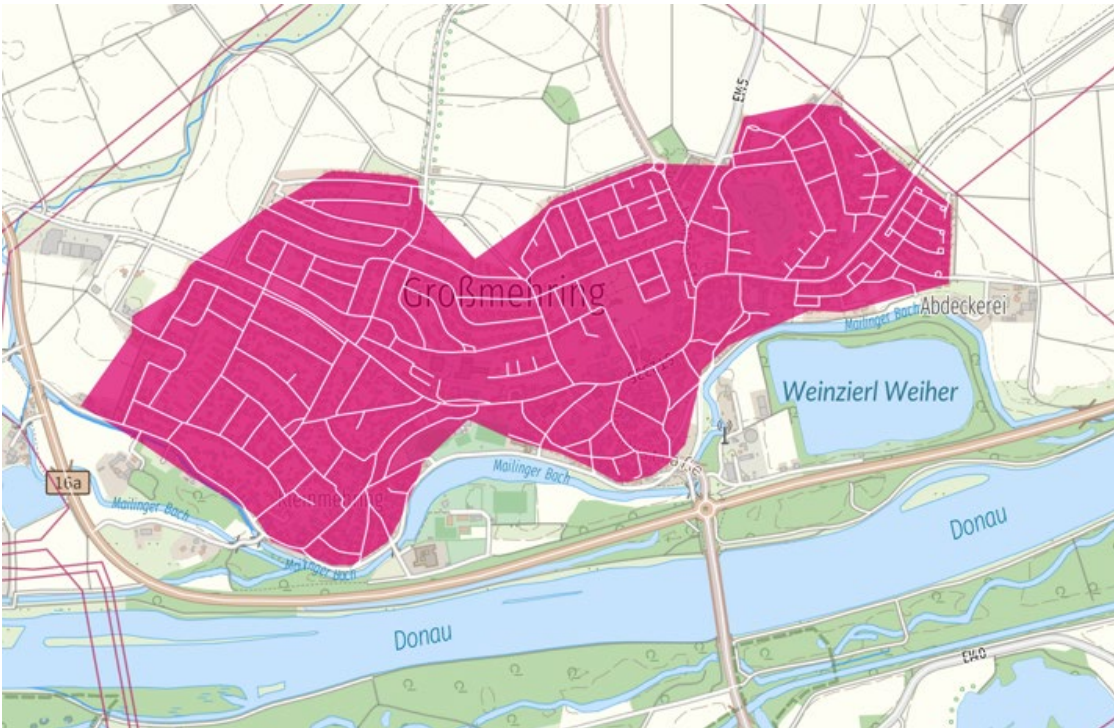


Jetzt Anschluss-
gebühr
799,95 €
Sparen*

Aktuell geplante Ausbauegebiete

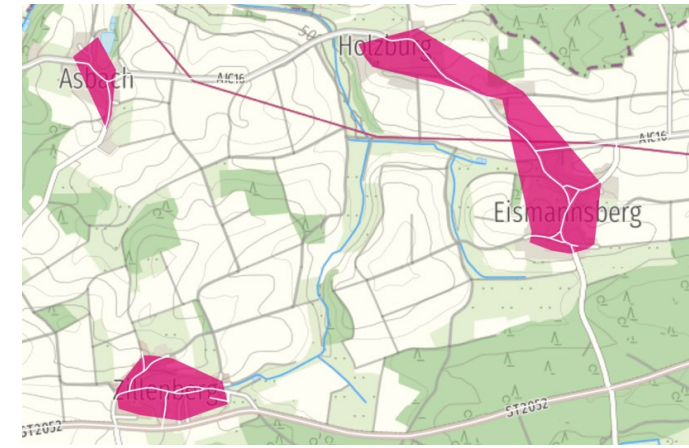
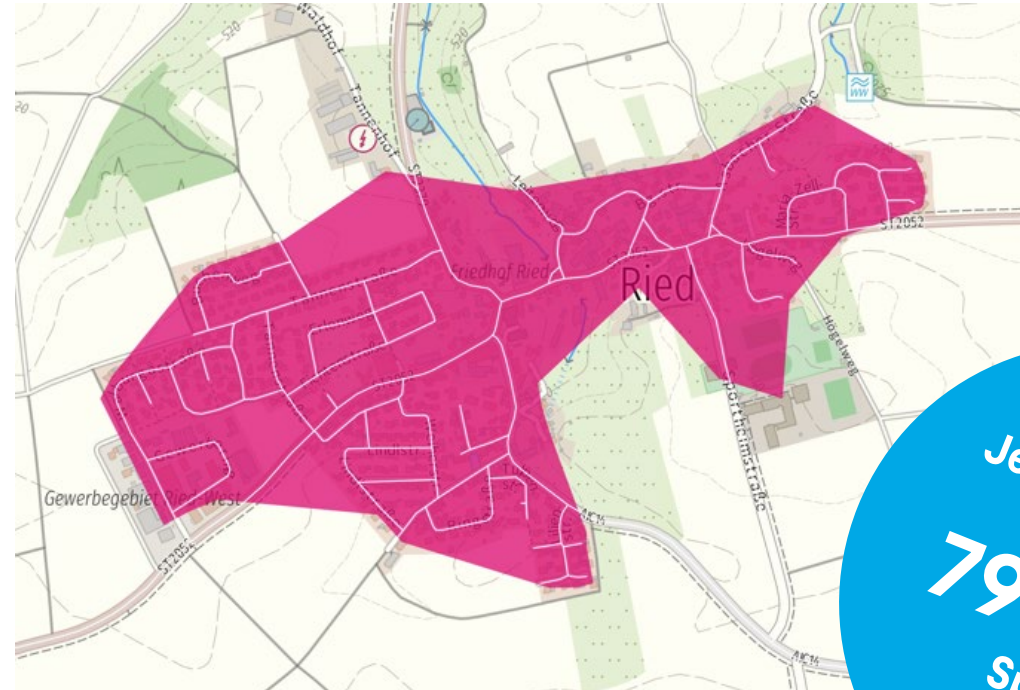
Großmehring

- ✓ 2.483 potenzielle Haushalte



Ried Mitte und Nord-Ost

- ✓ 820 potenzielle Haushalte
- ✓ Kooperation Miecom



Jetzt Anschluss-
gebühr
799,95 €
Sparen*

03

Wie bauen wir



Glasfaser Netzaufbau: Glasfaser bis in die Wohn- bzw. Geschäftsräume

Vermittlungsstelle



Netzverteiler (NVt)



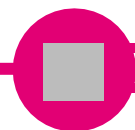
Glasfaser-Kabel zum Haus



Wohn-/ Geschäftsräume*



Glasfaser-Hauptkabel



Glasfaser-Verzweigerkabel

***Bauweise ist abhängig von Auftrag durch Eigentümer und/ oder Mieter!**

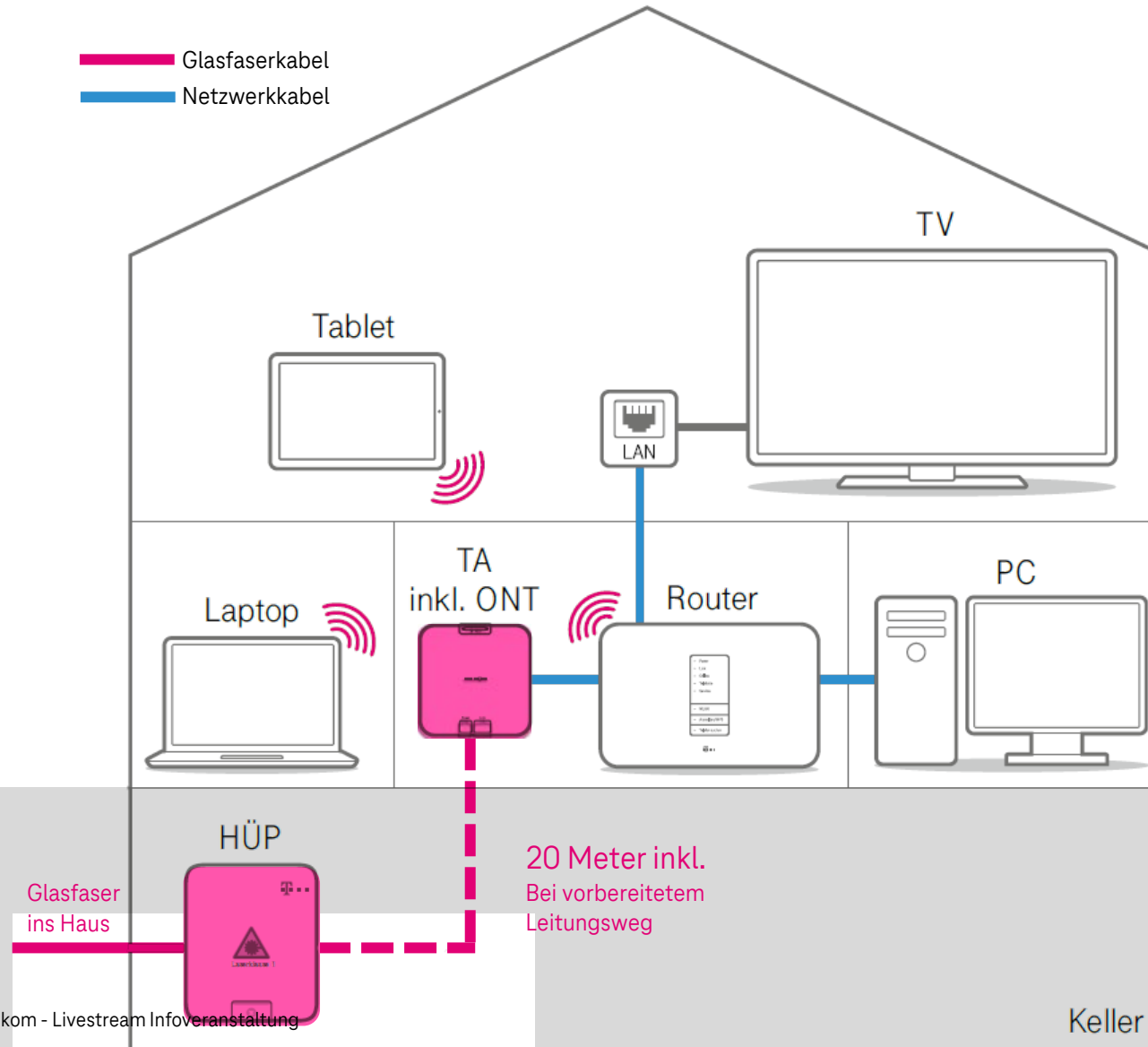
Homes connected -> Alle Installationsarbeiten in der Wohnung sind abgeschlossen. (Produktvertrag, z.B. durch Mieter und Zustimmung Eigentümer liegt vor)

Homes passed -> Die Bauarbeiten im öffentlichen Grund (Straße) sind abgeschlossen

GLASFASER NETZAUFBAU



Gebäudeverkabelung Einfamilienhaus (1We)



- ✓ Wir haben die **Glasfaser bis in den Keller** Ihres Hauses gelegt und an den **Hausübergabepunkt (HÜP)** angeschlossen.
- ✓ Die Glasfaser wird **von dort aus weiter mit der Telekom-Anschlussdose (TA)** verbunden.
- ✓ **Bei vorbereitetem Leitungsweg** verlegen wir für Sie **kostenlos 20 Meter Glasfaserkabel bis zur TA**, um an den am besten geeigneten Platz Ihrer Wohnräume zu gelangen.

Mehrfamilienhäuser und Gewerbeeinheiten

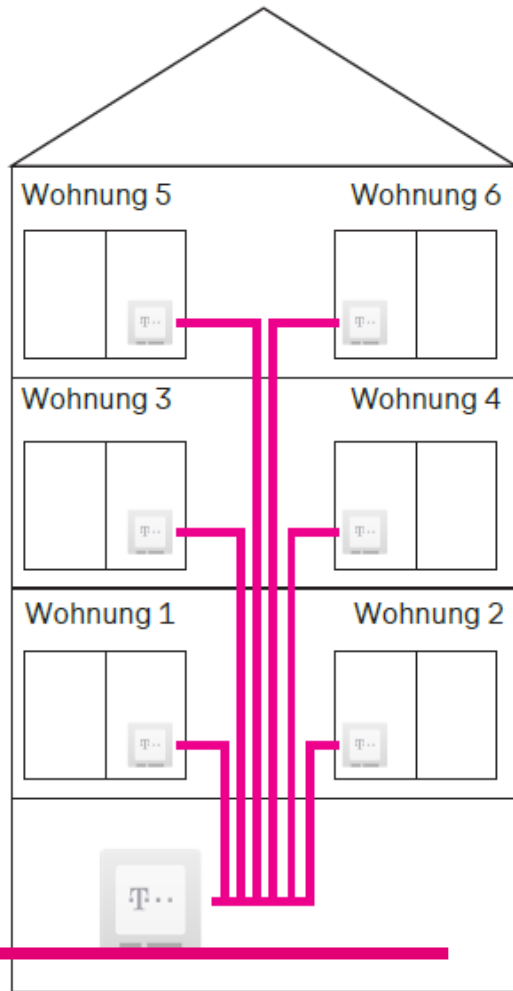


Abb1: Jede Wohnung eigenes Kabel

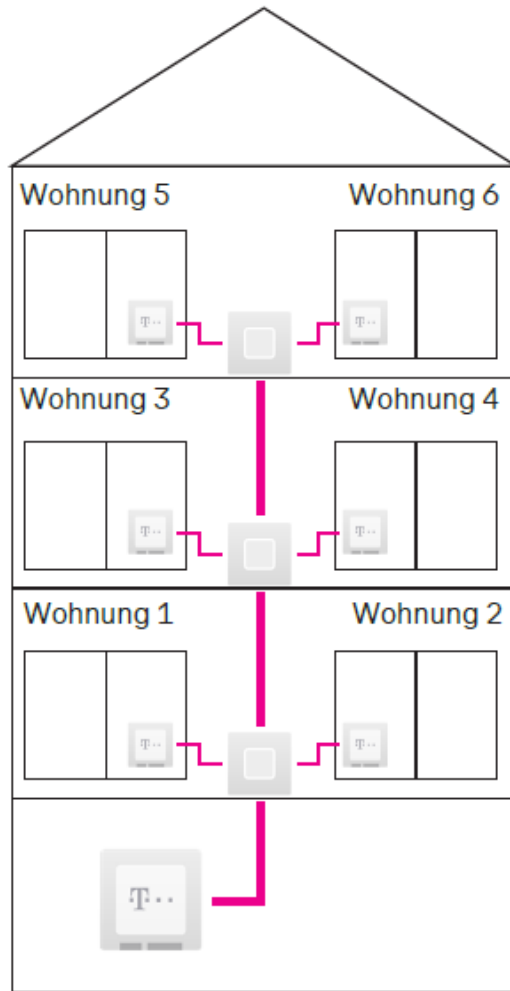


Abb2: Mehrere Steigleitungen

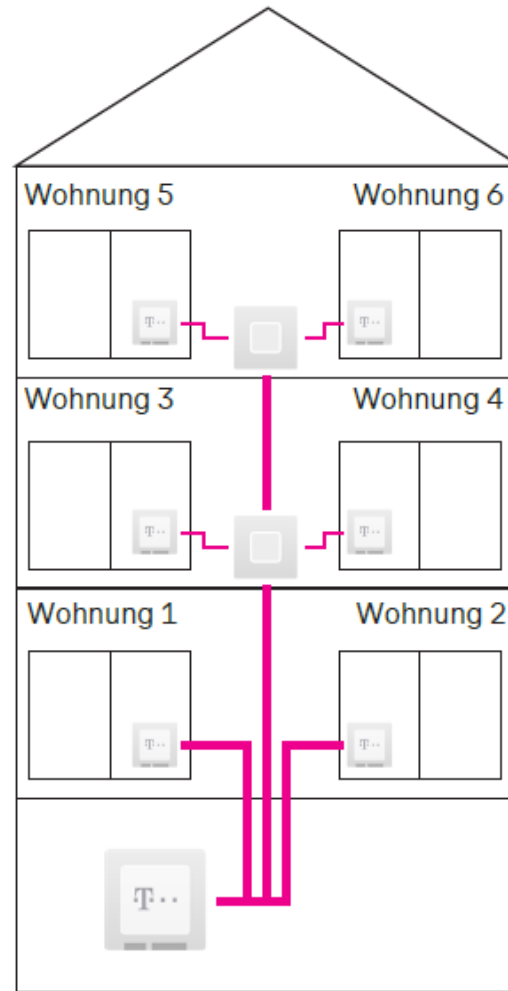
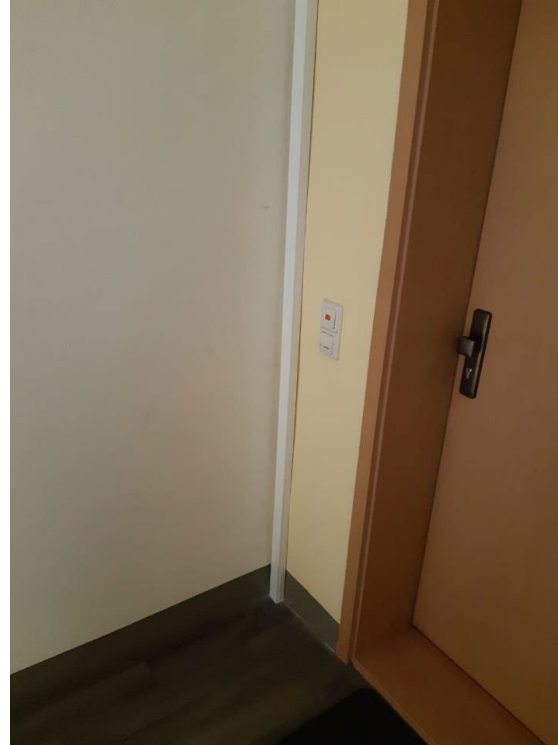


Abb2: Mix

- ✓ Wir installieren den HÜP im Keller des Mehrfamilienhauses.
- ✓ Von dort aus werden von uns die **Glasfaserleitungen über Steigleitungen** im Treppenhaus direkt **bis in Ihre Wohnung** gelegt.
- ✓ Wenn Sie die **TA direkt am Wohnungseintritt** haben möchten, müssen Sie nichts weiter tun.
- ✓ Wenn Sie die TA an einem anderen Ort haben möchten, installieren wir Ihnen die **TA bei vorbereitetem Leitungsweg kostenlos in einem Umkreis von 20 Metern** vom Wohnungseintritt.

20 Meter inkl. ab Wohnungseintritt bei vorbereitetem Leitungsweg wie im Einfamilienhaus

Glasfaser- Innenleitungsnetz



Beispiele zur Verlegung der Kabelkanäle, falls eine andere Verlegung nicht möglich ist

Glasfaser Abschluss Gebäude



HÜP - Gebäudeanschluss Hausanschluss-Raum

Beispiel einer One Box (Glasfaser Abschlusspunkt)



Teilnehmer Anschluss

Netzabschluss (ONT) in der Wohnung
(Beispiel für Klapp GF-TA mit integriertem ONT)

CEM INSTALLIERT BEI „EVIL EYE 36“ - DIRK



Ihr Weg zum Glasfaser Anschluss



Webseite:

telekom.de/glasfaser

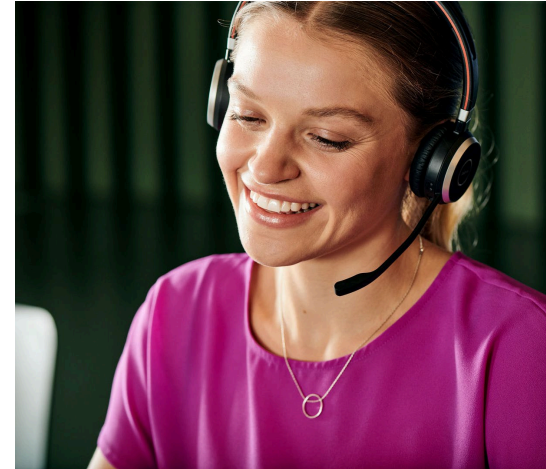
Schneller Check und
Buchung für den Glasfaser-
Anschluss



Telekom Shops /Handel

[Shopsuche.telekom.de](https://shopsuche.telekom.de)

Terminvereinbarung:



Telefonische Beratung

Glasfaser-Hotline

0800 22 66100

Geschäftskund*innen:

0800 33 01300



Beratung vor Ort

Autorisierte Berater*innen
beantworten gerne Fragen
direkt bei Ihnen vor Ort.

A scenic mountain landscape at dusk. The foreground and middle ground are dominated by a dense forest of evergreen trees. A winding road, illuminated by light trails from passing vehicles, curves through the forest. The background features rugged, snow-capped mountain peaks under a twilight sky with soft, colorful clouds. The overall mood is serene and majestic.

Vielen Dank für Ihre Teilnahme!

telekom.de/glasfaser